



WERKSTOFF  
TECHNOLOGIE

# DENTAL-Hits SHERA

SHERAHARD-ROCK en première place du hit-parade, un succès de toujours comme SHERAFINA® 2000 et un newcomer SHERABIO-MUFFELVLIES: pour vous, nous avons rassemblé, dans ce nouvel album, ces produits et bien d'autres encore!

Nous vous souhaitons beaucoup de succès avec les produits dentaires SHERA.



## Le service SHERA ça sonne plutôt bien !

Nos produits sont affichés non-seulement dans le top des classements des hits dentaires. Backstage, nous avons également beaucoup à offrir:

### Des produits tops

Nous formulons nos produits et les fabriquons dans notre propre usine de production. La qualité de nos produits reste entre nos mains expérimentées.

### Un conseil compétent

Sur le terrain, nos commerciaux restent à votre disposition pour vous apporter les conseils dont vous pourriez avoir besoin.

### Une assistance technique

Les techniciens du laboratoire SHERA peuvent répondre à vos questions par téléphone et éventuellement sur place après rendez-vous préalable. Profitez directement de leur know-how.

### Internet

Sur notre site [www.shera.de](http://www.shera.de), vous trouverez de plus amples informations techniques: fiches de sécurité, modes d'emploi et divers informations...



WERKSTOFF  
TECHNOLOGIE

## Vous pouvez nous joindre:

Vous avez des questions quant aux livraisons, aux factures, sur notre entreprise ou autres choses autour de SHERA? Appelez-nous simplement, envoyez-nous un mail ou écrivez-nous. Vous aurez de nos nouvelles rapidement, vous pouvez nous faire confiance.



Espohlstraße 53 · 49448 Lemförde  
Allemagne



Téléphone: +49 (0) 54 43 - 99 33 - 0



Fax: +49 (0) 54 43 - 99 33 - 100



[www.shera.de](http://www.shera.de)



[info@shera.de](mailto:info@shera.de)





WERKSTOFF  
TECHNOLOGIE

# Préparation

Plâtres · Colles · Isolants séparateurs  
Pins · Silicones

# Coulée

Cires · Revêtements · Produits complémentaires  
Matériaux de duplication · Alliages · Soudures

# Finition

Abrasifs · Sprays d'occlusion et de contact  
Disques à séparer · Polisseurs · Pâtes à polir · Brosses

# Résines

Résines à chaud et à froid · Vernis · Résines pour orthodontie  
Résines portes-empreintes individuels

# Divers

Nettoyants · Soins de la peau · Pinceaux

## Newcomers

Vous ne passerez pas à côté : faites connaissance avec les nouveautés SHERA! Si vous le souhaitez, nous vous envoyons volontiers de plus amples informations. N'hésitez pas à nous consulter, nous vous répondrons volontiers!



### SHERAHARD-ROCK

Le meilleur plâtre pour les travaux sur implants, les systèmes CAD/CAM et les modèles de précision.

page 10



### BÂTONS DE COULÉE EN CIRE ET CIRE PROFILÉE RONDE

Sticks de coulée, durs, ø 4 mm et tiges profilées rondes ø 1 mm, dureté moyenne.

page 32



### SHERABIO-MUFFELVLIES

Nouvelles bandes pour cylindre à base de laine biologique.

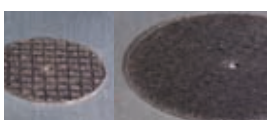
page 38



### DUOSIL S

Silicone de duplication très souple en dureté Shore 9.

page 41



### DISQUES À SÉPARER RENFORCÉS

Nouveaux disques à séparer, une haute solidité.

page 54 / 55



### BROSSE AVEC CENTRE PLASTIQUE

Brosse, trois épaisseurs, composée d'un feutre spécial et d'un textile abrasif  
Gain de temps, idéale pour les surfaces importantes et présentant des irrégularités.

page 60



### FLANELLE DE LUSTRAGE AVEC CENTRE PLASTIQUE

Flanelle de lustrage avec un tissu spécial de qualité supérieure.  
Pour le lustrage hautement brillant des métaux et des résines.

page 60



### PLAQUES PHOTO-POLYMÉRISABLES

Nouvelle teinte «nature», plaques photo de qualité supérieure.

CE

page 69





WERKSTOFF  
TECHNOLOGIE



# Préparation

Plâtres  
Colles  
Isolants séparateurs  
Pins  
Silicones



## SHERAPOLAN 2 : 1

- Résine pour modèles à base de polyuréthane
- idéale pour la coulée des moignons fins et des empreintes avec contre-dépouilles
  - en gris: optimal pour le CAD/CAM
  - dimensions permanentes et modèles durables
  - utilisation facile
  - temps de prise rapide
  - stable aux bords et résistant à l'abrasion
  - matériau très dur, facile à scier, à tailler et à fraiser

réf.	unité
516010 (ivoire)	contenu du kit:
516011 (chamois clair)	300 g SHERAPOLAN 2 : 1
516016 (blanc)	composant A
516017 (gris)	150 g SHERAPOLAN 2 : 1
	composant B
	10 gobelets de mélange
	1 spatule
	30 ml SHERASEPAL-U
	(isolant séparateur)



## PISTOLET MÉLANGEUR

Pour cartouches à double mélange

réf.	unité
960301	1 pièce



## SHERACRYSTAL

Silicone transparent

- pour la prise des clés
- silicone à polymérisation par addition
- adapté aux matériaux photo-polymérisables
- facile à mélanger grâce à un système de cartouches
- facile à découper et à tailler à la fraise

réf.	unité
960201	contenu du kit:
	2 cartouches doubles
	10 embouts mélangeurs
	turquoises



## EMBOUTS MÉLANGEURS

Pour cartouches de 50 ml

- turquoise: ø 8 mm, 70 mm long (pour SHERACRYSTAL)
- rose: ø 7 mm, 65 mm long (pour SHERAGINGIVAL)
- jaune: 6 mm, 50 mm long (SHERASIL-EXTRA LIGHT)
- bleu: ø 5 mm, 45 mm long (pour utilisation individuelle)

réf.	unité
960305 (turquoise)	50 pièces
960302 (rose)	
960303 (jaune)	
960307 (bleu)	



## SHERAGINGIVAL

Silicone couleur gencive

- pour la confection des fausses gencives
- polymérisation par addition
- teinte à effet particulièrement naturel
- pratique à mélanger grâce à un système de cartouches
- facile à fraiser et à découper
- pour application directe ou indirecte

réf.	unité
960101	contenu du kit:
	2 cartouches doubles
	12 embouts mélangeurs roses
	30 ml SHERASEPAL-U
	(isolant séparateur)
960306	FRAISE pour SHERAGINGIVAL



## EMBOUTS APPLICATEURS

Pour embouts mélangeurs roses

réf.	unité
960304	50 pièces



WERKSTOFF  
TECHNOLOGIE



# Plâtres

Tous les plâtres SHERA sont adaptés à la coulée des empreintes alginates, silicones, polyéthers et hydro colloïdes et présentent les avantages suivants :

- granulométrie très fine
- coulabilité remarquable
- haute thixotropie
- bords stables même aux limites de préparations
- facilité de travail à la scie, au taille-plâtre, à la fraise sans provoquer ni cassure, ni éclats
- reproduction précise des détails
- surfaces denses et lisses
- données techniques constantes

Notre gamme de produits comprend des plâtres parfaits pour toutes les utilisations – du modèle de travail au modèle de présentation, du CAD/CAM au modèle antagoniste. Choisissez votre plâtre favori parmi les différentes teintes proposées!

# SHERA HARD-ROCK



Plâtre extra-dur de classe IV – top

- pour les travaux sur implants, les modèles de travail et les maîtres-modèles
- se scanne avec divers systèmes, tout particulièrement en teinte vert pomme
  - très bonne coulabilité et haute thixotropie
  - expansion stable après 2 heures
- idéal pour un usage en moules de soclage en plastique

## RÉF.

## UNITÉ

## DONNÉES TECHNIQUES

101025-18 (chamois)  
 101025-20 (jaune doré)  
 101025-22 (gris)  
 101025-84 (jaune pastel)  
 101025-85 (vert pomme)

18 kg  
 (4 x 4,5 kg)

101023-18 (chamois)  
 101023-20 (jaune doré)  
 101023-22 (gris)  
 101023-84 (jaune pastel)  
 101023-85 (vert pomme)

4,5 kg sachet

rapport de mélange (P : eau d*)	100 : 20
dureté Brinell ap. 2 h (MPa; N/mm <sup>2</sup> )	300
dureté Brinell ap. 24 h (MPa; N/mm <sup>2</sup> )	320
résistance à la compression ap. 1 h (MPa; N/mm <sup>2</sup> )	70
résistance à la compression ap. 1 h (psi)	10.150
expansion de prise ap. 2 h (%)	< 0,10
temps de manipulation (mn)	5,0 - 6,0
démoulage ap. (mn)	env. 30

\*Rapport de mélange = poudre : eau distillée

## Plâtres de classe IV

### Modèles et arcades



#### SHERAMAXIMUM 2000

Plâtre extra-dur répondant à des exigences particulièrement élevées

- pour travaux sur implants, modèles de travail, maître-modèles et modèles de contrôle
- bonne thixotropie et coulabilité exceptionnelle
- facile à travailler malgré sa dureté extrême

**NEW** en sachets-alu pratiques de 4,5 kg

réf.	unité
101015-18 (chamois)	18 kg
101015-22 (gris)	(4 x 4,5 kg)
101015-46 (jaune maïs)	
101015-84 (jaune pastel)	
101013-18 (chamois)	4,5 kg
101013-22 (gris)	sachets
101013-46 (jaune maïs)	
101013-84 (jaune pastel)	

#### Données techniques

rapport de mélange (P : eau d*)	100 : 20
dureté Brinell ap. 2 h (MPa; N/mm <sup>2</sup> )	310
dureté Brinell ap. 24 h (MPa; N/mm <sup>2</sup> )	340
résistance à la compression ap. 1 h (MPa; N/mm <sup>2</sup> )	64
résistance à la compression ap. 1 h (psi)	9.280
expansion de prise ap. 2 h (%)	0,10
temps de manipulation (mn)	6,0 - 7,0
démoulage ap. (mn)	30 - 40

#### SHERAMAXIMUM

Plâtre extra-dur répondant à des exigences élevées

- pour travaux sur implants, modèles de travail, maître-modèles et modèles de contrôle
- facile à travailler malgré sa haute dureté

réf.	unité
101040-14 (jaune)	20 kg
101040-18 (chamois)	
101040-22 (gris)	
101041-14 (jaune)	5 kg
101041-18 (chamois)	
101041-22 (gris)	

#### Données techniques

rapport de mélange (P : eau d*)	100 : 20
dureté Brinell ap. 2 h (MPa; N/mm <sup>2</sup> )	300
dureté Brinell ap. 24 h (MPa; N/mm <sup>2</sup> )	320
résistance à la compression ap. 1 h (MPa; N/mm <sup>2</sup> )	62
résistance à la compression ap. 1 h (psi)	8.990
expansion de prise ap. 2 h (%)	0,10
temps de manipulation (mn)	6,0 - 7,0
démoulage ap. (mn)	30 - 40

#### SHERAPREMIUM

Plâtre extra-dur

- pour modèles de travail, maître-modèles et modèles de contrôle
- rapport qualité prix excellent
- temps de prise rapide

réf.	unité
101070-02 (abricot)	20 kg
101070-14 (jaune)	
101070-18 (chamois)	
101070-22 (gris)	
101070-30 (vert clair)	
101070-70 (blanc)	
101071-02 (abricot)	5 kg
101071-14 (jaune)	
101071-18 (chamois)	
101071-22 (gris)	
101071-30 (vert clair)	
101071-70 (blanc)	

#### Données techniques

rapport de mélange (P : eau d*)	100 : 20
dureté Brinell ap. 2 h (MPa; N/mm <sup>2</sup> )	270
dureté Brinell ap. 24 h (MPa; N/mm <sup>2</sup> )	290
résistance à la compression ap. 1 h (MPa; N/mm <sup>2</sup> )	60
résistance à la compression ap. 1 h (psi)	8.700
expansion de prise ap. 2 h (%)	0,10
temps de manipulation (mn)	4,5 - 5,5
démoulage ap. (mn)	30 - 40

\*Rapport de mélange = poudre : eau distillée

# Plâtres de classe IV / V

## Modèles et arcades



### SHERAAQUA

Plâtre extra-dur

- pour modèles de travail, maître-modèles et modèles de contrôle
- excellent rapport qualité-prix
- temps de prise rapide

### SHERAFAVORIT

Plâtre extra-dur enrichi de résine

- pour travaux sur implants, modèles de travail, maître-modèles et modèles de contrôle
- les modèles en plâtres sont faciles à démouler même en cas de matériaux d'empreinte très durs
- excellent pour la coulée des parties fines et des contre-dépouilles

### SHERAPRIMA

Plâtre extra-dur de la classe V

- pour modèles de travail, maître-modèles et modèles de contrôle
- expansion augmentée
- compense la rétraction de certains matériaux d'empreintes

réf.	unité
101080-18 (chamois)	20 kg
101080-50 (rose)	
101080-70 (blanc)	
101081-18 (chamois)	5 kg
101081-50 (rose)	
101081-70 (blanc)	

réf.	unité
101060-02 (abricot)	20 kg
101060-10 (ivoire)	
101060-18 (chamois)	
101061-02 (abricot)	5 kg
101061-10 (ivoire)	
101061-18 (chamois)	

réf.	unité
101050-46 (jaune maïs)	20 kg
101051-46 (jaune maïs)	5 kg

#### Données techniques

rapport de mélange (P : eau d*)	100 : 23
dureté Brinell ap. 2 h (MPa; N/mm <sup>2</sup> )	250
dureté Brinell ap. 24 h (MPa; N/mm <sup>2</sup> )	270
résistance à la compression ap. 1 h (MPa; N/mm <sup>2</sup> )	57
résistance à la compression ap. 1 h (psi)	8.265
expansion de prise ap. 2 h (%)	0,10
temps de manipulation (mn)	4,5 - 5,5
démoulage ap. (mn)	30 - 40

#### Données techniques

rapport de mélange (P : eau d*)	100 : 20
dureté Brinell ap. 2 h (MPa; N/mm <sup>2</sup> )	300
dureté Brinell ap. 24 h (MPa; N/mm <sup>2</sup> )	320
résistance à la compression ap. 1 h (MPa; N/mm <sup>2</sup> )	57
résistance à la compression ap. 1 h (psi)	8.265
expansion de prise ap. 2 h (%)	0,10
temps de manipulation (mn)	6,0 - 7,0
démoulage ap. (mn)	30 - 40

#### Données techniques

rapport de mélange (P : eau d*)	100 : 20
dureté Brinell ap. 2 h (MPa; N/mm <sup>2</sup> )	300
dureté Brinell ap. 24 h (MPa; N/mm <sup>2</sup> )	320
résistance à la compression ap. 1 h (MPa; N/mm <sup>2</sup> )	68
résistance à la compression ap. 1 h (psi)	9.860
expansion de prise ap. 2 h (%)	0,18
temps de manipulation (mn)	6,0 - 7,0
démoulage ap. (mn)	30 - 40

\*Rapport de mélange = poudre : eau distillée



## Plâtres à socle



### SHERASOCKEL-FLÜSSIG

#### Plâtre extra-dur

- pour la mise en socle des arcades
- consistance particulièrement liquide
- coule sous les pins et l'arcade
- bords très denses et stables, pour la confection d'un socle sans bulles
- peut être coulé sans vibrer
- grâce à son expansion faible, il n'y a pas de tensions sur le modèle

réf.	unité
101110-22 (gris)	20 kg
101110-38 (bleu dur)	
101110-46 (jaune maïs)	
101110-62 (terra)	
101110-66 (turquoise)	
101110-70 (blanc)	

#### Données techniques

rapport de mélange (P : eau d*)	100 : 23
dureté Brinell ap. 2 h (MPa; N/mm <sup>2</sup> )	230
dureté Brinell ap. 24 h (MPa; N/mm <sup>2</sup> )	250
résistance à la compression ap. 1 h (MPa; N/mm <sup>2</sup> )	49
résistance à la compression ap. 1 h (psi)	7.105
expansion de prise ap. 2 h (%)	0,05
temps de manipulation (mn)	3,5 - 4,5
démoulage ap. (mn)	35 - 45

### SHERASOCKEL

#### Plâtre dur

- pour la mise en socle des arcades
- très bonne coulabilité pour des socles sans bulles
- les modèles de travail restent stables aux dimensions
- socle dense, stable aux bords et sans bulles
- expansion faible pour des modèles sans tensions

réf.	unité
102030-50 (rose)	20 kg
102030-70 (blanc)	

#### Données techniques

rapport de mélange (P : eau d*)	100 : 25
dureté Brinell ap. 2 h (MPa; N/mm <sup>2</sup> )	150
dureté Brinell ap. 24 h (MPa; N/mm <sup>2</sup> )	170
résistance à la compression ap. 1 h (MPa; N/mm <sup>2</sup> )	52
résistance à la compression ap. 1 h (psi)	7.540
expansion de prise ap. 2 h (%)	0,05
temps de manipulation (mn)	4,5 - 5,0
démoulage ap. (mn)	20 - 30

\*Rapport de mélange = poudre : eau distillée

## Plâtres de classe III

### Plâtres à modèles



#### SHERAPLASTER

##### Plâtre dur top

- pour tous les modèles des prothèses en résine
- modèles de travail, de situation et antagonistes
- également pour le remplissage du moufle
- consistance crémeuse
- bonne fluidité
- stable aux bords
- surface homogène et lisse

réf.	unité
102010-14 (jaune)	20 kg
102010-26 (bleu ciel)	
102010-24 (vert d'eau)	
102010-70 (blanc)	

##### Données techniques

rapport de mélange (P : eau d*)	100 : 30
dureté Brinell ap. 2 h (MPa; N/mm <sup>2</sup> )	120
dureté Brinell ap. 24 h (MPa; N/mm <sup>2</sup> )	140
résistance à la compression ap. 1 h (MPa; N/mm <sup>2</sup> )	46
résistance à la compression ap. 1 h (psi)	6.670
expansion de prise ap. 2 h (%)	0,15
temps de manipulation (mn)	4,0 - 5,0
démoulage ap. (mn)	20 - 30

#### SHERAALPIN

##### Plâtre dur

- pour tous les modèles des prothèses en résine
- modèles de travail, de situation et antagonistes
- également pour le remplissage du moufle
- temps de prise rapide
- idéal pour les travaux de réparations rapides
- très bonne fluidité
- surface homogène et lisse

réf.	unité
102020-14 (jaune)	20 kg
102020-26 (bleu ciel)	
102020-70 (blanc)	

##### Données techniques

rapport de mélange (P : eau d*)	100 : 30
dureté Brinell ap. 2 h (MPa; N/mm <sup>2</sup> )	100
dureté Brinell ap. 24 h (MPa; N/mm <sup>2</sup> )	110
résistance à la compression ap. 1 h (MPa; N/mm <sup>2</sup> )	44
résistance à la compression ap. 1 h (psi)	6.380
expansion de prise ap. 2 h (%)	0,15
temps de manipulation (mn)	3,0 - 4,0
démoulage ap. (mn)	15 - 20

\*Rapport de mélange = poudre : eau distillée



## Plâtres de classe III / II



### SHERAKFO-GIPS

Plâtre dur pour orthodontie

- pour les modèles d'étude et les modèles de contrôle
- réparations en prothèse résine totale ou partielle
- pour les antagonistes
- couleur extra-blanche
- très dense et consistance homogène
- sans bulles, pour des modèles de grande pureté
- facile à gommer en cas de dessin au crayon

réf.	unité
102080-58 (super blanc)	20 kg

#### Données techniques

rapport de mélange (P : eau d*)	100 : 30
dureté Brinell ap. 2 h (MPa; N/mm <sup>2</sup> )	100
dureté Brinell ap. 24 h (MPa; N/mm <sup>2</sup> )	130
résistance à la compression ap. 1 h (MPa; N/mm <sup>2</sup> )	39
résistance à la compression ap. 1 h (psi)	5.655
expansion de prise ap. 2 h (%)	0,15
temps de manipulation (mn)	4,0 - 4,5
démoulage ap. (mn)	20 - 30



### SHERAALABASTER

Plâtre de classe II

- très économique
- pour le remplissage du moufle des prothèses totales et partielles
- pour la prise de clés et pour les modèles de situation
- bonne fluidité
- consistance dense
- reproduction précise des détails de la préparation en cire

réf.	unité
103010-70 (blanc)	20 kg

#### Données techniques

rapport de mélange (P : eau d*)	100 : 45-50
dureté Brinell ap. 2 h (MPa; N/mm <sup>2</sup> )	36
dureté Brinell ap. 24 h (MPa; N/mm <sup>2</sup> )	40
résistance à la compression ap. 1 h (MPa; N/mm <sup>2</sup> )	18
résistance à la compression ap. 1 h (psi)	2.610
expansion de prise ap. 2 h (%)	0,18
temps de manipulation (mn)	2,0 - 3,0
démoulage ap. (mn)	20 - 30

\*Rapport de mélange = poudre : eau distillée

# Plâtres de mise en articulateur



TOP

## SHERAARTI

Plâtre de mise en articulateur

- effet adhésif élevé
- temps de prise rapide
- expansion extrêmement faible
- se positionne très bien en couches
- également pour les socles à fraisage et les clés

réf.	unité
102040-06 (bleu)	20 kg
102040-70 (blanc)	

### Données techniques

rapport de mélange (P : eau d*)	100 : 30
dureté Brinell ap. 2 h (MPa; N/mm <sup>2</sup> )	80
dureté Brinell ap. 24 h (MPa; N/mm <sup>2</sup> )	90
résistance à la compression ap. 1 h (MPa; N/mm <sup>2</sup> )	29
résistance à la compression ap. 1 h (psi)	4.205
expansion de prise ap. 2 h (%)	< 0,03
temps de manipulation (mn)	2,0 - 2,5



## SHERAARTI-QUICK

Plâtre de mise en articulateur à prise rapide

- effet adhésif élevé
- couleur extra-blanche
- temps de prise ultra rapide
- expansion extrêmement faible
- thixotropie importante
- parfaitement approprié à la technique de mise en articulateur par couche
- également pour les socles à fraisage et les clés

réf.	unité
102050-70 (blanc)	20 kg

### Données techniques

rapport de mélange (P : eau d*)	100 : 30
dureté Brinell ap. 2 h (MPa; N/mm <sup>2</sup> )	80
dureté Brinell ap. 24 h (MPa; N/mm <sup>2</sup> )	90
résistance à la compression ap. 1 h (MPa; N/mm <sup>2</sup> )	28
résistance à la compression ap. 1 h (psi)	4.060
expansion de prise ap. 2 h (%)	< 0,03
temps de manipulation (mn)	1,0 - 1,5



## SHERAADHESO

Plâtre de mise en articulateur

- effet adhésif excellent
- temps de prise rapide
- expansion extrêmement faible
- se positionne bien en couches
- également pour les socles à fraisage et les clés

réf.	unité
102060-70 (blanc)	20 kg

### Données techniques

rapport de mélange (P : eau d*)	100 : 30
dureté Brinell ap. 2 h (MPa; N/mm <sup>2</sup> )	80
dureté Brinell ap. 24 h (MPa; N/mm <sup>2</sup> )	90
résistance à la compression ap. 1 h (MPa; N/mm <sup>2</sup> )	29
résistance à la compression ap. 1 h (psi)	4.205
expansion de prise ap. 2 h (%)	< 0,03
temps de manipulation (mn)	2,0 - 2,5



## SHERAMOUNT

Plâtre de mise en articulateur

- effet adhésif élevé
- consistance crémeuse
- bonne tenue
- également pour les socles à fraisage et les clés
- meilleur rapport qualité-prix

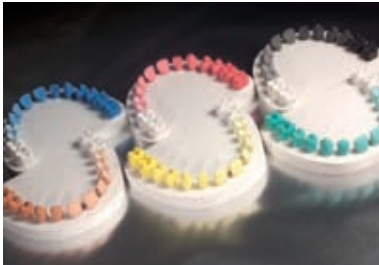
réf.	unité
102070-70 (blanc)	20 kg

### Données techniques

rapport de mélange (P : eau d*)	100 : 40
dureté Brinell ap. 2 h (MPa; N/mm <sup>2</sup> )	55
dureté Brinell ap. 24 h (MPa; N/mm <sup>2</sup> )	60
résistance à la compression ap. 1 h (MPa; N/mm <sup>2</sup> )	19
résistance à la compression ap. 1 h (psi)	2.755
expansion de prise ap. 2 h (%)	< 0,05
temps de manipulation (mn)	2,0 - 2,5

\*Rapport de mélange = poudre : eau distillée





## SHERACOLOR-PLUS

Colorant concentré pour plâtre

- pour teindre soi-même les plâtres
- les nuances se mélangent entre elles
- 100 ml de colorant concentré suffisent à teindre env. 20 kg de plâtre

réf.	unité
109018-90 (bleu gentiane)	100 ml
109018-91 (rouge fraise)	
109018-92 (noir cassis)	
109018-93 (menthe verte)	
109018-94 (brun noisette)	
109018-95 (jaune citron)	



## SHERAFLOC

Décantation du plâtre

- permet aux particules de plâtres de tomber dans le réservoir de décantation
- maintient les tuyaux d'écoulements exempts de plâtre
- réduit les odeurs désagréables
- 10 ml suffisent à décanter 1 litre d'eau

réf.	unité
709040	1 litre
709046	10 litres
709048	25 litres



## SHERASON 928

Dissolvant de plâtre

- dissout les résidus de plâtre des prothèses et des spatules
- nettoie toutes les surfaces souillées par le plâtre
- peut être dilué 1:2 avec de l'eau
- compatible au nettoyage par ultrasons

réf.	unité
702080	1 litre
702081	5 litres
702088	25 litres

## Données techniques des plâtres

Plâtres de classe IV / V	caractéristiques particulières	teintes
SHERAHARD-ROCK	se scanne avec divers systèmes	chamois, jaune doré, gris, jaune pastel, vert pomme
SHERAMAXIMUM 2000	fluidité extrême	gris, chamois, jaune maïs, jaune pastel
SHERAMAXIMUM	haute dureté	jaune, chamois, gris
SHERAPREMIUM	temps de prise rapide	gris, chamois, blanc, jaune, abricot, vert clair
SHERAAQUA	excellent rapport qualité-prix	chamois, blanc, rose
SHERAFAVORIT	enrichi de résine	chamois, ivoire, abricot
SHERAPRIMA	expansion augmentée, plâtre de la classe V	jaune maïs

Plâtres à socle	caractéristiques particulières	teintes
SHERASOCKEL-FLÜSSIG	consistance liquide	gris, jaune maïs, blanc, bleu dur, turquoise, terra
SHERASOCKEL	expansion faible	blanc, rose

Plâtres à modèles classes III / II	caractéristiques particulières	teintes
SHERAPLASTER	extrême dureté	jaune, bleu ciel, vert-d'eau, blanc
SHERAALPIN	temps de manipulation court	blanc, jaune, bleu ciel
SHERAKFO-GIPS	extra-blanc	super blanc
SHERAALABASTER	plâtre de classe II très économique	blanc

Plâtres de mise en articulateur	caractéristiques particulières	teintes
SHERAARTI	expansion extrêmement faible	blanc, bleu
SHERAADHESO	adhérence extrême	blanc
SHERAARTI-QUICK	temps de prise extrêmement rapide	blanc
SHERAMOUNT	excellent rapport qualité-prix	blanc



rapport de mélange (P : eau d*)	dureté Brinell ap. 2 h (MPa; N/mm <sup>2</sup> )	dureté Brinell ap. 24 h (MPa; N/mm <sup>2</sup> )	résistance à la compression ap. 1 h (MPa; N/mm <sup>2</sup> )	résistance à la compression ap. 1 h (psi)	expansion de prise ap. 2 h (%)	temps de manipulation (mn)	démoulage après (mn)
100 : 20	300	320	70	10.150	< 0,10	5,0 - 6,0	ca. 30
100 : 20	310	340	64	9.280	0,10	6,0 - 7,0	30 - 40
100 : 20	300	320	62	8.990	0,10	6,0 - 7,0	30 - 40
100 : 20	270	290	60	8.700	0,10	4,5 - 5,5	30 - 40
100 : 23	250	270	57	8.265	0,10	4,5 - 5,5	30 - 40
100 : 20	300	320	57	8.265	0,10	6,0 - 7,0	30 - 40
100 : 20	300	320	68	9.860	0,18	6,0 - 7,0	30 - 40

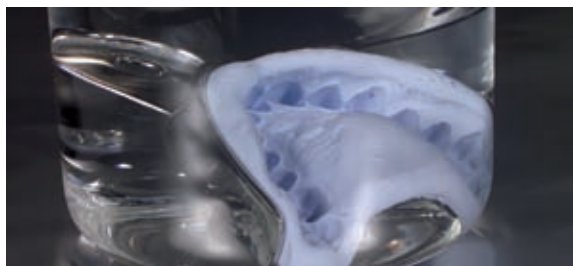
rapport de mélange (P : eau d*)	dureté Brinell ap. 2 h (MPa; N/mm <sup>2</sup> )	dureté Brinell ap. 24 h (MPa; N/mm <sup>2</sup> )	résistance à la compression ap. 1 h (MPa; N/mm <sup>2</sup> )	résistance à la compression ap. 1 h (psi)	expansion de prise ap. 2 h (%)	temps de manipulation (mn)	démoulage après (mn)
100 : 23	230	250	49	7.105	0,05	3,5 - 4,5	35 - 45
100 : 25	150	170	52	7.540	0,05	4,5 - 5,0	20 - 30

rapport de mélange (P : eau d*)	dureté Brinell ap. 2 h (MPa; N/mm <sup>2</sup> )	dureté Brinell ap. 24 h (MPa; N/mm <sup>2</sup> )	résistance à la compression ap. 1 h (MPa; N/mm <sup>2</sup> )	résistance à la compression ap. 1 h (psi)	expansion de prise ap. 2 h (%)	temps de manipulation (mn)	démoulage après (mn)
100 : 30	120	140	46	6.670	0,15	4,0 - 5,0	20 - 30
100 : 30	100	110	44	6.380	0,15	3,0 - 4,0	15 - 20
100 : 30	100	130	39	5.655	0,15	4,0 - 4,5	20 - 30
100 : 45-50	36	40	18	2.610	0,18	2,0 - 3,0	20 - 30

rapport de mélange (P : eau d*)	dureté Brinell ap. 2 h (MPa; N/mm <sup>2</sup> )	dureté Brinell ap. 24 h (MPa; N/mm <sup>2</sup> )	résistance à la compression ap. 1 h (MPa; N/mm <sup>2</sup> )	résistance à la compression ap. 1 h (psi)	expansion de prise ap. 2 h (%)	temps de manipulation (mn)	démoulage après (mn)
100 : 30	80	90	29	4.205	< 0,03	2,0 - 2,5	-
100 : 30	80	90	29	4.205	< 0,03	2,0 - 2,5	-
100 : 30	80	90	28	4.060	< 0,03	1,0 - 1,5	-
100 : 40	55	60	19	2.755	< 0,05	2,0 - 2,5	-

\*Rapport de mélange = poudre : eau distillée

## Traitement des empreintes



### DÉSINFECTANT D'EMPREINTES

Solution désinfectante prête à l'emploi pour trempage

- expertisée selon les directives DGHM (société d'hygiène et de microbiologie allemande)
- désinfecte et nettoie les surfaces des ustensiles et des empreintes dentaires
- désactive HBV/HIV et virus rota
- adaptée aux polyéthers, silicones, alginates et hydro colloïdes
- les surfaces et les dimensions des empreintes restent inchangées
- tue les germes en cas d'utilisation avec vaporisateur

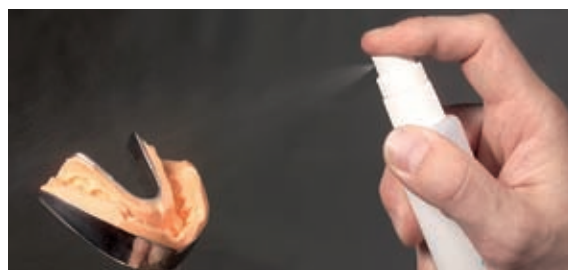
<u>réf.</u>	<u>unité</u>
703020	1 litre
703021	5 litres

### SHERASON 929

Dissolvant d'alginate, liquide concentré

- nettoie tous les portes-empreintes, les bols de malaxage et les instruments
- prend soin des ustensiles métalliques
- le produit peut être dilué 1 :10 avec de l'eau
- utilisation très économique

<u>réf.</u>	<u>unité</u>
702090	1 litre
702091	5 litres



### SHERAMASTER

Spray pour empreintes et détendeur de surfaces

- pour les silicones, les polyéthers ainsi que les empreintes persulfates et les cires
- augmente la coulabilité du plâtre dans l'empreinte
- empêche la formation de bulles lors de la mise en revêtement
- exempt d'alcool, de formaldéhyde et de solvant
- odeur neutre
- craint le gel

<u>réf.</u>	<u>unité</u>
709070	1 litre

### SHERAFLOW

Spray pour empreintes et détendeur de surfaces

- facilite la coulabilité des plâtres et des revêtements
- empêche la formation de bulles même dans des situations difficiles
- pour les silicones, les polyéthers ainsi que les empreintes persulfates et les cires
- empêche l'acide d'alginate des empreintes alginates d'endommager la surface du plâtre
- exempt d'alcool, de formaldéhyde et de solvant
- odeur neutre

<u>réf.</u>	<u>unité</u>
709153	100 ml
709155	500 ml



## Colles



### SHERABOND

Colle super glue

- viscosité: 25mPas
- très fluide
- à base de cyanoacrylate
- adhérence exceptionnelle
- idéale pour la vitrification des dies

réf.	unité
958202	2 g pipette
958205	5 g
958210	10 g



### CYANO -C

Colle super glue

- viscosité: 50 mPas
- à base de cyanoacrylate
- très haute adhérence
- également pour boucher les fissures
- meilleur rapport qualité-prix

réf.	unité
958305	5 g
958310	10 g



**TOP**

### SHERAMEGA 2000

Colle super glue

- viscosité: 40 mPas
- haute fluidité
- à base de cyanoacrylate
- super glue anaérobique
- adhérence excellente
- bouchon verseur breveté
- la colle ne durcit pas dans le flacon
- l'ouverture du flacon n'est pas obstruée

réf.	unité
958120	20 g

## Isolants séparateurs



### SHERASEPAL-U

#### Séparateur

- isole plâtre contre plâtre
- sépare empreintes polyéthers contre résine pour modèles
- vitrification de surface en même temps
- couche de séparation très fine
- à base de cire

<u>réf.</u>	<u>unité</u>
701055	spray de 500 ml
701056	flacon de 500 ml



### SHERASEP -G

#### Isolant pour plâtre

- isole plâtre contre plâtre
- vitrification de surface en même temps
- durcit les surfaces
- couche de séparation très fine
- étanche à l'eau

<u>réf.</u>	<u>unité</u>
701045	500 ml



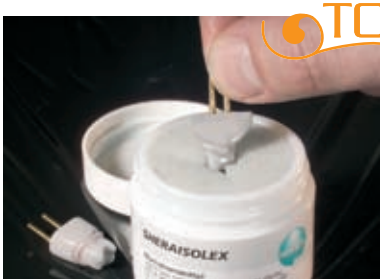
### SHERABRILLIANT

#### Durcisseur de plâtre

- durcit le plâtre et vitrifie la surface en même temps
- procure un aspect brillant à la surface du plâtre
- aucune épaisseur
- étanche à l'eau

<u>réf.</u>	<u>unité</u>
709035	500 ml





## SHERAISOLEX

Isolant - éponge

- isole cire contre plâtre
- isole cire contre cire
- isole cire contre alliage
- couche très fine et homogène
- application facile

réf.	unité
701087	pot de 20 ml
701082 (recharge flacon pinceau)	16 ml



## SHERASTUMPF-ISOLIERMITTEL

Isolant pour die spacer

- isole tous les matériaux contre la cire
- idéal pour la technique de cire de trempage
- consistance légèrement huileuse
- effet séparateur de longue durée
- adapté aux dies spacers

réf.	unité
962901	30 ml
962902	100 ml



## SHERASEGRA

Séparateur

- isole plâtre contre cire
- isole alliage contre cire
- isole cire contre cire
- consommation économique
- exempt d'alcool et de solvants

réf.	unité
701092	30 ml



## SHERAWAX

Séparateur cire

- isole tous les matériaux contre la cire
- isole modèle contre cire
- exempt d'alcool
- effet séparateur excellent
- ne laisse pas de traces en surface

réf.	unité
701072	30 ml flacon pinceau
701070	1000 ml



## SHERASTUMPFLACK

Die spacer

- sert d'espaceur entre le die et la couronne
- sèche rapidement
- résistant à l'abrasion
- la couche de vernis ne souffre pas au contact avec de l'eau chaude ou de la vapeur

réf.	unité
962101 (bleu, 10 µ)	16 ml flacon pinceau
962201 (incolor, 3 µ)	
962301 (rouge, 8 µ)	
962401 (argent, 13 µ)	

## DILUANT

pour les dies spacers SHERA

réf.	unité
962801	100 ml

## Pins



### *DOWEL PIN*

- gr 2

<u>réf.</u>	<u>unité</u>
942102	1000 pièces



### *DOWEL PIN*

- avec rétentions

<u>réf.</u>	<u>unité</u>
942103	1000 pièces



### *DOWEL PIN*

- gr 2  
- avec pointe à insertion

<u>réf.</u>	<u>unité</u>
942104	1000 pièces



### *BI-PIN*

- avec gaine, court

<u>réf.</u>	<u>unité</u>
942203	100 pièces



### *LAMES DE SCIE*

- 0,25 x 3 x 75 mm

<u>réf.</u>	<u>unité</u>
990109	12 pièces

## Systemes magnetiques



### *CUPULES*

<u>réf.</u>	<u>unité</u>
938301	10 pièces



### *AIMANTS*

<u>réf.</u>	<u>unité</u>
938101	10 pièces



### *PLAQUES AUX BORDS RECOURBÉS*

<u>réf.</u>	<u>unité</u>
938201	10 pièces





## *PINS CÔNIQUES*

- pour foret (ø 1,60 mm)

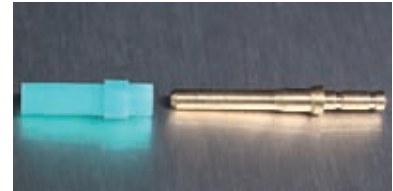
<u>réf.</u>	<u>unité</u>
942401	1000 pièces



## *GAINES MÉTALLIQUES*

- pour *PINS CÔNIQUES*

<u>réf.</u>	<u>unité</u>
942402	1000 pièces



## *PINS À ÉTAGE*

- avec gaine plastique  
- pour foret (ø 1,60 mm)

<u>réf.</u>	<u>unité</u>
942801	1000 pièces



## *FORET*

- renforcé  
- ø 1,6 mm  
- longueur 35 mm  
- pour *PINS CÔNIQUES* et *PINS À ÉTAGE*

<u>réf.</u>	<u>unité</u>
942901	1 pièce



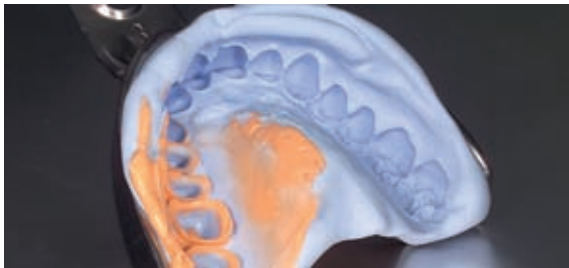
## *SPRAY SILICONÉ*

- pour l'entretien des articulateurs,  
taïles-plâtre, vibreurs et moufles  
- empêche l'adhérence du plâtre  
- très économique

<u>réf.</u>	<u>unité</u>
709165	400 ml

## Silicones malléables

### Silicones malléables par condensation



#### SHERAEXACT 65 CE

Silicone malléable

- silicone par condensation
- dureté shore 65
- pour empreintes, clés, modèles de prothèses en réparation
- pour isoler les dents lors de la mise en moufle
- consistance soyeuse
- dense et très homogène
- haute stabilité
- assimile bien le catalyseur lors du mélange

réf.	unité
302010	boite de 1,3 kg
302016	seau de 10 kg



#### SHERAEXACT 85

Silicone malléable

- silicone par condensation
- dureté shore 85
- pour la confection de clés et prothèses en réparation
- pour isoler les dents lors de la mise en moufle
- consistance soyeuse et non collante
- dense et très homogène
- dimensions très stables
- résistant et stable à la cuisson dans le moufle
- assimile bien le catalyseur lors du mélange

réf.	unité
302021	boite de 1,8 kg
302026	seau de 10 kg
302027	seau de 25 kg



**INFO**

**Silicone fluide de correction**  
voir page 28!



#### SHERAPASTENHÄRTER CE

Catalyseur pour les silicones par condensation et de correction

- en tube plastique
- simple à doser
- ne colle pas aux mains

réf.	unité
302094	tube de 40 ml



## Silicones malléables par addition



### SHERADUETT

Silicone malléable

- durcissement par addition
- dureté shore 90
- deux composants, sans catalyseur en tube
- mélanger simplement les deux composants 1 :1
- pour la confection de clés et de mordus de contrôles ainsi que pour les modèles de réparations des prothèses résines
- pour protéger les dents du plâtre lors de la mise en moufle
- adaptation dimensionnelle très précise
- stabilité
- résistant à la cuisson en moufle

réf.	unité
301010	2 x 1,5 kg
301015	2 x 5 kg



### SHERADUETT-SOFT

Silicone malléable

- durcissement par addition
- dureté shore 85, plus souple
- deux composants, sans catalyseur en tube
- mélanger simplement les deux composants 1 :1
- pour la confection de clés et de mordus de contrôles ainsi que pour les modèles de réparations des prothèses résines
- pour protéger les dents du plâtre lors de la mise en moufle
- adaptation dimensionnelle très précise
- stabilité
- résistant à la cuisson en moufle

réf.	unité
301040	2 x 1,5 kg
301045	2 x 5 kg



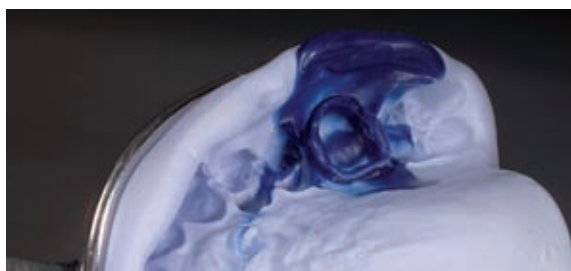
### SHERADUPLICA

Silicone malléable

- durcissement par addition
- dureté shore 85, plus souple
- deux composants simples à mélanger 1:1
- pour la confection de clés et les mordus de contrôle, ainsi que les modèles de prothèses en réparation
- pour isoler les dents dans le moufle
- moulage très précis

réf.	unité
301070	2 x 1,5 kg
301071	2 x 3 kg
301075	2 x 5 kg

## Matériaux de correction

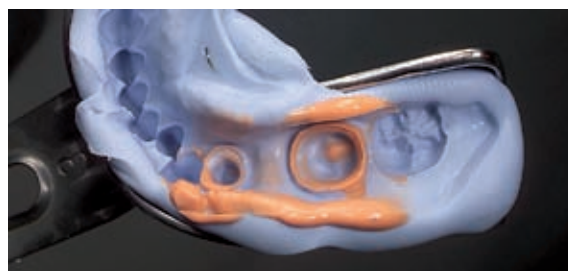


### SHERASIL-LIGHT CE

Silicone fluide de correction pour SHERAEXACT 65

- matériau élastomère de précision
- silicone par condensation
- utilisation avec SHERAPASTENHÄRTER
- adapté à la wash-technique et empreinte en deux temps
- incorporation excellente du catalyseur

réf.	unité
302034	tube de 150 ml



### SHERASIL-EXTRA LIGHT CE

Silicone fluide de correction pour SHERAEXACT 65

- matériau élastomère de précision
- silicone par addition
- les deux composants se mélangent automatiquement grâce aux doubles cartouches
- consistance liquide
- temps de prise rapide en bouche
- adapté à la wash-technique et empreinte en deux temps

réf.	unité
302044	2 cartouches doubles incl. embouts mélangeurs



### SHERAPASTENHÄRTER CE

Catalyseur pour les silicones malléables par condensation et silicone fluide de correction

- en tube plastique
- simple à doser
- ne colle pas aux mains

réf.	unité
302094	tube de 40 ml



**INFO**

**PISTOLET MÉLANGEUR**  
voir page 8!



**EMBOUTS MÉLANGEURS**  
voir page 8!





WERKSTOFF  
TECHNOLOGIE



# Coulée

Cires  
Revêtements  
Produits complémentaires  
Matériaux de duplication  
Alliages  
Soudures

## Cires



### CIRE DE TREMPAGE

- cire de trempage sous forme de granulés
- facile à doser
- élastique, cire à mémoire
- facile à découper

<u>réf.</u>	<u>unité</u>
974296 (orange)	80 g



### CIRE CERVICALE

- pour des bords cervicaux précis
- sans tensions
- très faible contraction thermique

<u>réf.</u>	<u>unité</u>
974121 (rouge)	boite de 45 g



### CIRE À SCULPTER

- pour un modelage parfait
- économise du temps de travail
- facile à monter
- phase de refroidissement rapide
- très faible contraction thermique
- brûle sans résidus
- exempte de matières plastiques

<u>réf.</u>	<u>unité</u>
974101 (vert)	boite de 45 g
974102 (gris)	
974104 (beige)	
974105 (bleu)	



### CIRE ESTHÉTIQUE

- parfaite pour les wax-up
- pour modeler couronnes et bridges
- surfaces propres et lisses
- ne graisse pas
- cire de fraisage
- exempte de dioxyde de titane, ainsi brûle sans résidus

<u>réf.</u>	<u>unité</u>
974115 (blanc)	boite de 45 g



### CIRE DE FRAISAGE

- formation nette de copeaux au fraisage
- grande rigidité
- surfaces très lisses

<u>réf.</u>	<u>unité</u>
974111 (vert)	boite de 45 g
974112 (bleu)	



### CIRE COLLANTE

- colle deux parties métalliques avant la soudure d'un bridge complet
- haute adhérence
- grande dureté
- extrêmement souple
- faible contraction
- idéale pour la jonction rapide des parties en cire
- la cire jaune brûle sans résidus

<u>réf.</u>	<u>unité</u>
974293 (rouge)	4 disques de 7,5 cm ø
974295 (jaune)	





### **CIRE DE PRÉPARATION**

- pour espace sublingual
- qualité élastique
- facile à positionner
- dimensions stables, modelage aisé

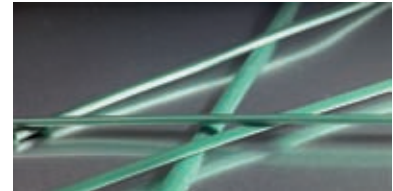
<u>réf.</u>	<u>unité</u>
974201 (0,5 mm)	15 plaques
974202 (0,6 mm)	
974203 (0,7 mm)	



### **CIRE VEINÉE VERTE EN PLAQUES**

- pour squelettés
- qualité souple
- facile à positionner
- ne désépaissit pas au modelage

<u>réf.</u>	<u>unité</u>
974211 (0,3 mm)	15 plaques
974212 (0,35 mm)	
974213 (0,4 mm)	
974214 (0,5 mm)	
974215 (0,6 mm)	



### **BARRES LINGUALES**

- faciles à adapter
- dimensions stables, modelage aisé

<u>réf.</u>	<u>unité</u>
974291	65 g



### **RÉTENTIONS RONDES**

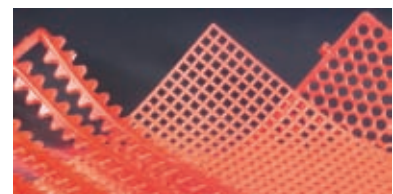
<u>réf.</u>	<u>unité</u>
974292	25 baguettes



### **PRÉFORMES EN CIRE**

- faciles à positionner
- dimensions stables, modelage aisé

<u>réf.</u>	<u>unité</u>
974221	crochets pour prémolaires 10 plaques
974222	crochets pour molaires 10 plaques
974226	crochets circulaires droits 10 plaques



### **PRÉFORMES EN CIRE**

- faciles à positionner
- dimensions stables, modelage aisé

<u>réf.</u>	<u>unité</u>
974223	grilles en cire 20 plaques
974224	rétentions pour selles 10 plaques
974225	grilles à trous ronds 20 plaques

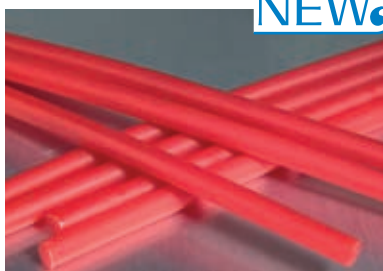
## Cires



### FIL DE CIRE

- dureté medium
- stable et façonnage aisé

<u>réf.</u>	<u>unité</u>
974902 (2,5 mm)	1 rouleau
974903 (3,0 mm)	
974901 (3,5 mm)	
974904 (4,0 mm)	
974905 (5,0 mm)	



NEW

### BÂTONS DE COULÉE EN CIRE

- ø 4 mm, ronds
- dureté importante
- forme stable et sans tensions
- permet de retirer la préparation avec sécurité

<u>réf.</u>	<u>unité</u>
974914 (rouge)	250 g

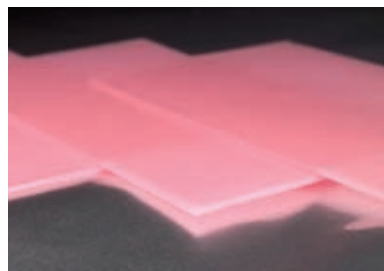


NEW

### CIRE PROFILÉE RONDE

- ø 1 mm
- dureté moyenne

<u>réf.</u>	<u>unité</u>
974921 (vert émeraude)	38 g



### CIRE ROSE EN PLAQUES

- qualité top
- cire universelle
- exceptionnellement élastique
- excellente à modeler
- contraction faible
- couleur opaque pour un meilleur contrôle

<u>réf.</u>	<u>unité</u>
974294	2,5 kg



### FEUILLES DE THERMO-FAÇONNAGE

- pour le système Adapta
- brûlent sans résidus
- ø 42 x 0,6 mm

<u>réf.</u>	<u>unité</u>
990104 (dures)	100 pièces
990105 (souples)	



### FEUILLES DE THERMO-FAÇONNAGE

- ø 42 x 0,1 mm

<u>réf.</u>	<u>unité</u>
990106	200 pièces





WERKSTOFF  
TECHNOLOGIE

# Revêtements

SHERA propose un programme complet répondant aux hautes exigences en matière de coulée de précision. Les caractéristiques techniques des revêtements SHERA vous convaincront.

Les revêtements SHERA sont:

- particulièrement fins et présentent donc une haute fluidité
- la masse crémeuse et dense englobe les moindres détails
- bonne perméabilité pour favoriser le dégazage
- expansion facile à déterminer et à diriger
- liaison majoritaire des oxydes sur le revêtement et non sur les objets coulés
- réduit les temps de travail à l'usinage
- résultats de coulée précis avec une haute qualité de surface

Tous les revêtements SHERA sont compatibles à un enfournement rapide ou un enfournement traditionnel. De la prothèse partielle métallique amovible à la technique de prothèse conjointe en passant par la coulée des alliages précieux ou des alliages non-précieux : SHERA fabrique, pour vous, le revêtement adapté.



## SHERAFINA® 2000

Revêtement pour les techniques de prothèse conjointe

- qualité première
- pour céramique pressée
- de l'or aux alliages non-précieux
- expansion facile à diriger
- enfournement rapide ou traditionnel
- consistance très fine et dense
- pour les coulées avec une surface très lisse
- pour un ajustage extrêmement précis

réf.

unité

201010

50 sachets de 60 g (3 kg)

201011

60 sachets de 100 g (6 kg)

201012

38 sachets de 160 g (6 kg)



## La qualité SHERA

Les revêtements SHERA sont conditionnés en sachets-alu hermétiques. Grâce aux sachets pratiques, les lots conservent leur qualité d'origine conformément à un haut niveau de qualité exigé par SHERA.

## Revêtements pour couronnes et bridges



### SHERAFINA<sup>®</sup>-RAPID

Revêtement pour les techniques de prothèse conjointe

- approprié à tous les alliages, des alliages précieux aux non-précieux
- expansion facile à diriger
- enfournement rapide ou traditionnel
- consistance très fine et dense
- pour la coulée des objets très fins
- pour un ajustage extrêmement précis

réf.	unité
201020	50 sachets de 60 g (3 kg)
201022	38 sachets de 160 g (6 kg)



### SHERATITAN-EASY

Revêtement pour la coulée du titane pur

- enfournement rapide ou traditionnel
- limite la formation de couche alpha case sur les objets coulés
- les oxydes sont présents sur le revêtement au démoulage, peu sur l'objet coulé
- expansion facile à diriger grâce au dosage du liquide
- utilisation sans cylindre métallique
- consistance très fine et dense
- pour la coulée des objets aux surfaces très lisses
- pour un ajustage précis

réf.	unité
209013	boite de 1,6 kg



**INFO**

### CYLINDRES ÉLASTIQUES

voir page 38!



### SHERALIQUID

Liquide de mélange pour tous les revêtements SHERA

réf.	unité
208010	1 litre
208011	5 litres

### SHERALIQUID EXTRA

Liquide de mélange pour tous les revêtements SHERA dans le cas où une expansion plus importante est requise. Utilisation uniquement avec le liquide de mélange SHERALIQUID.

réf.	unité
208020	1 litre

## Revêtements pour squelettés



TOP

### SHERACAST 2000

Revêtement pour la coulée des prothèses partielles métalliques amovibles

- qualité première
- enfournement rapide ou traditionnel
- duplication avec silicone
- pour un meilleur ajustage
- pour des surfaces extrêmement lisses
- pour des bords très stables
- les oxydes restent liés au revêtement lors du démoulage et très peu sur l'objet

réf.	unité
202010	100 sachets de 200 g (20 kg)
202011	50 sachets de 400 g (20 kg)
202015	8 sachets de 2,5 kg (20 kg)

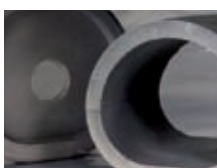


### SHERACAST

Revêtement robuste pour la coulée des prothèses partielles métalliques amovibles

- enfournement rapide ou traditionnel
- duplication en silicone et en gélatine
- pour un meilleur ajustage
- pour des surfaces extrêmement lisses
- pour des bords très stables
- les oxydes restent liés au revêtement lors du démoulage et très peu sur l'objet

réf.	unité
202020	100 sachets de 200 g (20 kg)
202021	50 sachets de 400 g (20 kg)
202025	8 sachets de 2,5 kg (20 kg)



INFO

### CYLINDRES ÉLASTIQUES

voir page 38!



### SHERALIQUID

Liquide de mélange pour tous les revêtements SHERA

réf.	unité
208010	1 litre
208011	5 litres

### SHERALIQUID EXTRA

Liquide de mélange pour tous les revêtements SHERA dans le cas où une expansion plus importante est requise. Utilisation uniquement avec le liquide de mélange SHERALIQUID.

réf.	unité
208020	1 litre



## Produits complémentaires aux revêtements



### SHERAPOR-L

Bain durcisseur

- durcit et vitrifie les modèles en revêtement
- meilleure adhérence de la cire
- consistance très liquide
- pénètre bien dans la surface du modèle en revêtement

réf.	unité
926301	500 ml
926302	5 litres



### SHERAPORAL

Bain durcisseur exempt de solvants

- durcit et vitrifie la surface des modèles en revêtements
- consistance très liquide
- pénètre facilement dans le modèle en revêtement
- évite l'utilisation de diluant

réf.	unité
926401	1 litre
926402	5 litres



### SHERAMODELLHAFT-GRUND

Adhésif

- incolore
- optimise l'adhérence de la cire sur le modèle en revêtement

réf.	unité
709132	30 ml flacon pinceau
709133	100 ml

### DILUANT

pour SHERAPOR-L

réf.	unité
926303	500 ml

### DILUANT

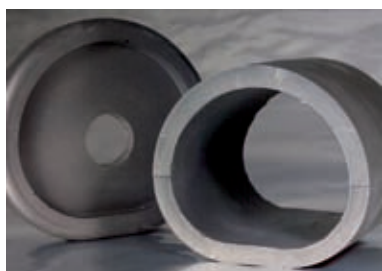
pour SHERAMODELLHAFTGRUND

réf.	unité
709143	100 ml

## Cylindres

Pour chaque coulée, nous avons conçu un cylindre en mousse caoutchouc. Les cylindres sont élastiques pour permettre une expansion libre du revêtement. Grâce aux pores ouvertes et à la surface intérieure rugueuse, le revêtement dégaze facilement : cela empêche

les risques de fissures et de cassures à l'enfournement. Les parois des cylindres ont une épaisseur d'un centimètre et permettent un « climat optimal » pour la conservation de la chaleur au moment de la prise du revêtement. Les cylindres rendent possible un bon ajustage.



### SHERAMUFFEL-FORMER MG

Cylindre pour la coulée des prothèses partielles métalliques amovibles

<u>réf.</u>	<u>unité</u>
926105	1 pièce



### SHERAMUFFEL-FORMER K&B

Cylindres pour les techniques de prothèse conjointe

<u>réf.</u>	<u>unité</u>
926101 (cylindre 3x)	1 pièce
926102 (cylindre 6x)	1 pièce



### SHERAMUFFEL-FORMER TG

Cylindres pour la coulée du titane

- ouverture supplémentaire du cylindre
- facilite l'expansion du revêtement

<u>réf.</u>	<u>unité</u>
926106 (cylindre 3x)	1 pièce
926107 (cylindre 6x)	1 pièce



### SHERAMUFFELRING-EINLAGE

Bandes pour cylindre

- 50 x 1 mm et 55 x 1 mm
- bobine de 25 mètres
- sans amiante
- épaisses et souples
- favorisent l'expansion

<u>réf.</u>	<u>unité</u>
926201 (50 x 1 mm)	1 bobine
926202 (55 x 1 mm)	



### SHERABIO-MUFFEL-VLIES

Bandes pour cylindre

- 50 x 1 mm
- bobine de 25 mètres
- à base de laine AES mieux tolérée (Alkaline Earth Silicate)
- utilisables comme bandes pour cylindre classiques

<u>réf.</u>	<u>unité</u>
926211	1 bobine





WERKSTOFF  
TECHNOLOGIE

# Matériaux de duplication

SHERA vous propose des silicones de duplication par addition et des gélatines de duplication pour des applications différentes. Tous les matériaux de duplication SHERA:

- disposent d'une grande précision,
- d'une haute résistance à la déchirure,
- sont stables aux dimensions et
- s'utilisent plusieurs fois.

## Silicones de duplication

Les silicones de duplication de la gamme Duosil de SHERA se prêtent au malaxage sous-vide ou à la main. Les bouteilles sont compatibles avec de nombreux appareils de dosage.



### DUOSIL EXTRA HART

Silicone de duplication

- couleur: tilleul
- dureté shore 32
- grande dureté
- spécialement conçu pour la duplication papier-manchette
- retour à la forme en très peu de temps

<u>réf.</u>	<u>unité</u>
321070	2 x 1 kg
321071	2 x 5 kg

Grâce à une haute résistance à la déchirure et des propriétés excellentes de retour à la forme, les moules peuvent être coulés plusieurs fois.



### DUOSIL D

Silicone de duplication

- couleur: turquoise
- dureté shore 22
- dureté medium
- pour un retour rapide à la forme
- utilisation également avec les systèmes d'électrodéposition

<u>réf.</u>	<u>unité</u>
321010	2 x 1 kg
321011	2 x 5 kg



### DUOSIL EXPRESS

Silicone de duplication

- couleur: jaune
- dureté shore 22
- dureté medium
- temps de prise rapide de 9 minutes
- permet un gain de temps
- pour plâtres et revêtements

<u>réf.</u>	<u>unité</u>
321100	2 x 1 kg
321101	2 x 5 kg



### DUOSIL H

Silicone de duplication

- couleur: bleu
- dureté shore 17
- souple et élastique
- adapté aux modèles avec contre-dépouilles
- facilite l'expansion de prise du revêtement

<u>réf.</u>	<u>unité</u>
321040	2 x 1 kg
321041	2 x 5 kg





## *DUOSIL S*

Silicone de duplication

- couleur: bleu royal
- dureté Shore 9
- très souple et élastique
- spécialement adapté aux parties très fines

<u>réf.</u>	<u>unité</u>
321140	2 x 1 kg



## *CUVETTE DE DUPLICATION*

- adaptée à la technique de duplication en gélatine et en silicone
- ancrage grâce à la manchette de forme cônica

<u>réf.</u>	<u>unité</u>
922120	1 pce (4 parties)

## *POMPE*

pour les bidons de 5 litres de la série *DUOSIL*

<u>réf.</u>	<u>unité</u>
992104	1 pièce

## Gels de duplication

Les gélatines SHERA se fondent aussi bien de façon traditionnelle qu'en four à micro-ondes, sont réversibles et biodégradables.



### SHERAHYDROKOL

Gel de duplication

- pour modèles en plâtre
- couleur: beige
- gélatine ferme
- rapide et économique
- particulièrement conforme à l'environnement

<u>réf.</u>	<u>unité</u>
322040	seau de 6 kg

Grâce à leurs élasticités différentes, elles se prêtent à divers usages au laboratoire.



### SHERAFORM

Gel de duplication de première qualité

- pour modèles en revêtement
- couleur: blanche
- matériau extrêmement solide
- pour une surface très lisse et dense proche de la qualité silicone
- retour à la forme excellent
- extrêmement résistant à la déchirure
- économique, car longue durée d'utilisation

<u>réf.</u>	<u>unité</u>
322030	seau de 6 kg

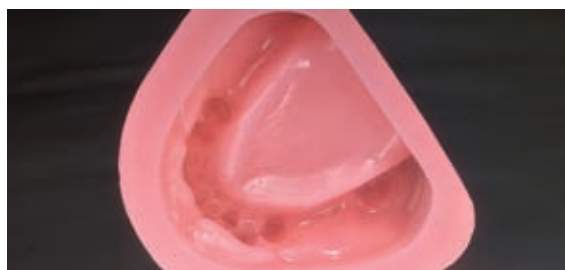


### SHERADUBLE

Gel de duplication

- pour modèles en revêtement
- couleur: vert
- matériau élastique
- meilleur rapport qualité-prix

<u>réf.</u>	<u>unité</u>
322010	seau de 6 kg



### SHERAGEL

Gel de duplication

- conçu pour la confection des prothèses totales en résine
- couleur: rouge
- gélatine dure
- technique de résine coulée dans le gel et confection de squelettés

<u>réf.</u>	<u>unité</u>
322020	seau de 6 kg





WERKSTOFF  
TECHNOLOGIE



# Alliages

Les alliages SHERA à base de cobalt-chrome se distinguent par leur très haute qualité et leurs propriétés techniques optimales. Bien entendu, les alliages permettent une fusion extrêmement homogène, ils disposent d'une coulabilité extraordinaire et sont faciles à usiner. La qualité supérieure de l'état de surface procuré garantit une brillance excellente.

A l'exception de SHERAMAJESTIC qui contient du nickel (voir données techniques page 49), tous les alliages cobalt-chrome SHERA répondent aux exigences de la norme ISO 22674 : 2006. Cela signifie qu'ils sont exempts de Nickel, Béryllium, Cadmium et Gallium. Ils se distinguent par un haut degré de pureté des matières premières utilisées. En tant que produits médicaux, tous nos alliages sont marqués CE et font l'objet constamment de contrôles stricts pour répondre aux exigences de qualité.

# Alliages couronnes et bridges

Les alliages SHERA pour couronnes et bridges offrent une bonne adhérence avec la céramique, peuvent être soudés au laser et se distinguent par une dureté moindre.



## SHERIDIUM

CE 0123

Alliage non-précieux de première qualité

- chrome-cobalt enrichi de platine
- procure ainsi une meilleure fluidité
- réparation de surface optimale (repassivation)
- facile à usiner et à souder
- adapté à la soudure au laser

réf.                      unité

402010	100 g
402011	250 g
402013	1000 g

### Données techniques

dureté Vickers (HV 10)	285
densité (g/cm <sup>3</sup> )	8,6
résistance à la traction (N/mm <sup>2</sup> )	645
limite d'expansion 0,2 (N/mm <sup>2</sup> )	550
allongement à la rupture A <sub>5</sub> (%)	12
module d'élasticité (N/mm <sup>2</sup> )	202.600
température de fusion (°C)	1.520
coefficient d'expansion (25-600°C)	14,5 x 10 <sup>-6</sup> K <sup>-1</sup>



## SHERADENT

CE 0123

Alliage non-précieux qualité top

- chrome-cobalt de grande valeur
- qualité prouvée depuis de nombreuses années
- adapté à la soudure au laser

réf.                      unité

402020	100 g
402021	250 g
402023	1000 g

### Données techniques

dureté Vickers (HV 10)	286
densité (g/cm <sup>3</sup> )	8,3
résistance à la traction (N/mm <sup>2</sup> )	734
limite d'expansion 0,2 (N/mm <sup>2</sup> )	570
allongement à la rupture A <sub>5</sub> (%)	10
module d'élasticité (N/mm <sup>2</sup> )	194.000
température de fusion (°C)	1.520
coefficient d'expansion (25-600°C)	14,5 x 10 <sup>-6</sup> K <sup>-1</sup>



## SHERAALLOY-E

CE 0123

Alliage non-précieux

- chrome-cobalt de grande valeur
- meilleur rapport qualité - prix
- adapté à la soudure au laser

réf.                      unité

402040	100 g
402041	250 g
402043	1000 g

### Données techniques

dureté Vickers (HV 10)	280
densité (g/cm <sup>3</sup> )	8,3
résistance à la traction (N/mm <sup>2</sup> )	690
limite d'expansion 0,2 (N/mm <sup>2</sup> )	560
allongement à la rupture A <sub>5</sub> (%)	14
module d'élasticité (N/mm <sup>2</sup> )	210.000
température de fusion (°C)	1.520
coefficient d'expansion (25-600°C)	14,8 x 10 <sup>-6</sup> K <sup>-1</sup>



## SHERAMAJESTIC

CE 0123

Alliage non-précieux

- non-précieux (avec nickel)
- économique pour tous les travaux de couronnes et bridges

réf.                      unité

402032	500 g
402033	1000 g

### Données techniques

dureté Vickers (HV 10)	210
densité (g/cm <sup>3</sup> )	8,2
résistance à la traction (N/mm <sup>2</sup> )	540
limite d'expansion 0,2 (N/mm <sup>2</sup> )	340
allongement à la rupture A <sub>5</sub> (%)	15
module d'élasticité (N/mm <sup>2</sup> )	205.000
température de fusion (°C)	1.520
coefficient d'expansion (25-600°C)	14,1 x 10 <sup>-6</sup> K <sup>-1</sup>





### **NETTOYANT D'ARMATURES**

- nettoie et dégraisse avec efficacité les armatures métalliques
- prévient la formation de bulles dans la céramique

<u>réf.</u>	<u>unité</u>
702205	500 ml



### **BONDER**

**Pour les alliages non-précieux**

- évite la formation importante d'oxydes
- optimise l'adhérence de la céramique

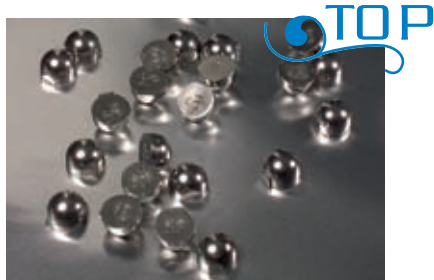
<u>réf.</u>	<u>unité</u>
990103	2 g



Site internet:  
[www.shera.de](http://www.shera.de)

## Alliages pour squelettés

Les alliages pour prothèses partielles métalliques amovibles ont une application universelle. Le programme SHERALIT comprend aussi bien des alliages extrêmement durs que des alliages élastiques.



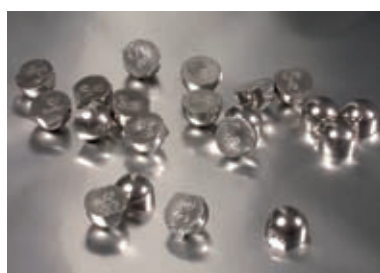
### SHERALIT-IMPERIAL

Hémisphérique (Si)



- très dur
- soudure laser possible

réf.	unité
401013	1000 g



### SHERALIT-ELASTIC

Hémisphérique (Se)



- élasticité exceptionnelle
- idéal pour les crochets

réf.	unité
401023	1000 g



### SHERALIT-ROYAL

Cubes



- pour tous les travaux de squelettés
- idéal pour les travaux combinés

réf.	unité
401033	1000 g

#### Données techniques

dureté Vickers (HV 10)	425
densité (g/cm <sup>3</sup> )	8,3
résistance à la traction (N/mm <sup>2</sup> )	725
limite d'expansion 0,2 (N/mm <sup>2</sup> )	525
allongement à la rupture A <sub>5</sub> (%)	9
module d'élasticité (N/mm <sup>2</sup> )	225.000
point liquide (°C)	1.400
point solide (°C)	1.310
température de fusion (°C)	1.560

#### Données techniques

dureté Vickers (HV 10)	390
densité (g/cm <sup>3</sup> )	8,4
résistance à la traction (N/mm <sup>2</sup> )	720
limite d'expansion 0,2 (N/mm <sup>2</sup> )	520
allongement à la rupture A <sub>5</sub> (%)	10
module d'élasticité (N/mm <sup>2</sup> )	220.000
point liquide (°C)	1.380
point solide (°C)	1.300
température de fusion (°C)	1.550

#### Données techniques

dureté Vickers (HV 10)	380
densité (g/cm <sup>3</sup> )	8,4
résistance à la traction (N/mm <sup>2</sup> )	710
limite d'expansion 0,2 (N/mm <sup>2</sup> )	515
allongement à la rupture A <sub>5</sub> (%)	6
module d'élasticité (N/mm <sup>2</sup> )	210.000
point liquide (°C)	1.385
point solide (°C)	1.285
température de fusion (°C)	1.550





## SHERALIT-CYLINDRA

Coulée continue **CE**

- alliage universel
- excellent rapport qualité-prix

réf.	unité
401043	1000 g

### Données techniques

dureté Vickers (HV 10)	370
densité (g/cm <sup>3</sup> )	8,6
résistance à la traction (N/mm <sup>2</sup> )	780
limite d'expansion 0,2 (N/mm <sup>2</sup> )	510
allongement à la rupture A <sub>5</sub> (%)	8
module d'élasticité (N/mm <sup>2</sup> )	205.000
point liquide (°C)	1.390
point solide (°C)	1.200
température de fusion (°C)	1.600



## SHERALIT-GRANULAT

Gouttes **CE**

- meilleur rapport qualité-prix

réf.	unité
401053	1000 g

### Données techniques

dureté Vickers (HV 10)	370
densité (g/cm <sup>3</sup> )	8,6
résistance à la traction (N/mm <sup>2</sup> )	700
limite d'expansion 0,2 (N/mm <sup>2</sup> )	500
allongement à la rupture A <sub>5</sub> (%)	5
module d'élasticité (N/mm <sup>2</sup> )	200.000
point liquide (°C)	1.380
point solide (°C)	1.190
température de fusion (°C)	1.500

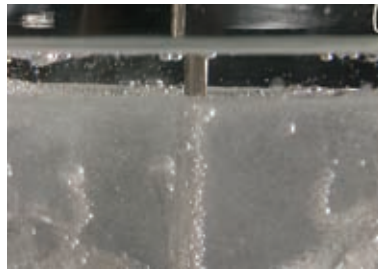


## SHERADAN

Liquide électrolytique

- obtention de surfaces brillantes
- action rapide

<u>réf.</u>	<u>unité</u>
709050	1 litre
709051	5 litres



## SHERADECALON

Protège tous les liquides chimiques et liquides électrolytiques

- stoppe l'émission de vapeurs acides et d'odeurs
- empêche l'humidité de pénétrer dans les liquides hygroscopiques
- allonge la durée de vie des électrolytes
- très économique

<u>réf.</u>	<u>unité</u>
709064	250 ml



## TIGE EN TITANE

- très économique
- anticorrosion des électrolytes
- empêche la formation de dépôts

<u>réf.</u>	<u>unité</u>
990107	1 pièce



## Données techniques des alliages

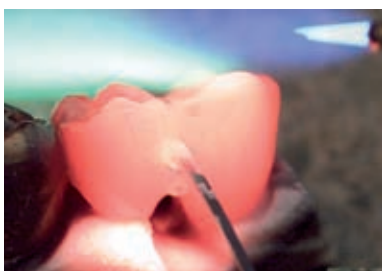
Alliages couronnes et bridges	SHERIDIUM	SHERADENT	SHERAALLOY-E	SHERAMAJESTIC
dureté Vickers (HV 10)	285	286	280	210
densité (g/cm <sup>3</sup> )	8,6	8,3	8,3	8,2
résistance à la traction (N/mm <sup>2</sup> )	645	734	690	540
limite d'expansion 0,2 (N/mm <sup>2</sup> )	550	570	560	340
allongement à la rupture A <sub>5</sub> (%)	12	10	14	15
module d'élasticité (N/mm <sup>2</sup> )	202.600	194.000	210.000	205.000
température de fusion (°C)	1.520	1.520	1.520	1.-520
coefficient d'expansion (25-600°C)	14,5 x 10 <sup>-6</sup> K <sup>-1</sup>	14,5 x 10 <sup>-6</sup> K <sup>-1</sup>	14,8 x 10 <sup>-6</sup> K <sup>-1</sup>	14,1 x 10 <sup>-6</sup> K <sup>-1</sup>

Composition en %				
chrome	28	21	29	26
cobalt	62	65	63	-
molybdène	6,1	6	5,8	11,0
tungstène	-	6	-	-
silicium	1,2	-	1,4	1,5
platine	1,5	-	-	-
nickel	-	-	-	61,0
autres éléments <1%	Fe, Mn	Fe, Mn, Si	Fe, Mn	C, Mn

Alliages pour squelettés	SHERALIT-IMPERIAL	SHERALIT-ELASTIC	SHERALIT-ROYAL	SHERALIT-CYLINDRA	SHERALIT-GRANULAT
dureté Vickers (HV 10)	425	390	380	370	370
densité (g/cm <sup>3</sup> )	8,3	8,4	8,4	8,6	8,6
résistance à la traction (N/mm <sup>2</sup> )	725	720	710	780	700
limite d'expansion 0,2 (N/mm <sup>2</sup> )	525	520	515	510	500
allongement à la rupture A <sub>5</sub> (%)	9	10	6	8	5
module d'élasticité (N/mm <sup>2</sup> )	225.000	220.000	210.000	205.000	200.000
point liquide (°C)	1.400	1.380	1.385	1.390	1.380
point solide (°C)	1.310	1.300	1.285	1.200	1.190
température de fusion (°C)	1.560	1.550	1.550	1.600	1.500

Composition en %					
chrome	28	28	28	29	28
cobalt	63	64	63	63	63
molybdène	6,1	6,1	5,5	6	5,5
niobium	1	-	-	-	-
autres éléments <1%	C, Fe, Mn, Si	C, Fe, Mn, Nb, Si	C, Fe, Mn, Si	C, Fe, Si	C, Fe, Mn, Si

# Soudures



## SHERALOT-N CE 0123

### Soudure en baguettes

- pour tous les alliages non-précieux
- application universelle
- compatible avec céramique

réf.	unité
934131	6 baguettes (env. 5 g)

### Données techniques

application	avant cuisson
flux	SHERAFLUX NE
couleur	blanc
intervalle de fusion (°C)	1.071 - 1.260
température de manipulation (°C)	1.320

### Composition en %

Co	62
Cr	29
Mo	4
autres	Si, C, Mn

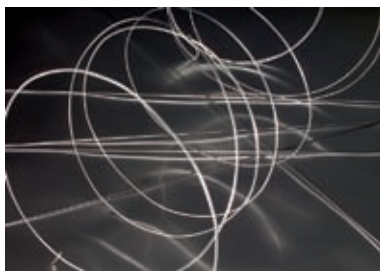


## SHERAFLUX NE

### Flux

- pour les soudures haute fusion
- couleur: blanc
- contraste bien avec la soudure grâce à sa couleur
- n'éblouit pas l'utilisateur en soudant
- empêche la formation d'oxydes
- optimise la liaison avec la soudure

réf.	unité
934221	50 ml



## FIL DE SOUDURE LASER

- pour les alliages squelettés
- pour les alliages couronnes et bridges

réf.	unité	
934301	7 baguettes de 25 cm (ø 0,5 mm)	CE 0086
934311	rouleau de 2 mètres (ø 0,35 mm)	CE 0336
934321	rouleau de 2 mètres (ø 0,5 mm)	CE 0336

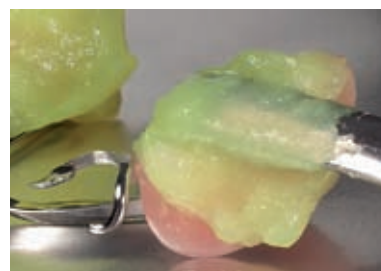


## SHERALÖTEINBETT-MASSE LM 86

### Revêtement à souder

- pour alliages à haute fusion
- liant phosphate
- exempt de plâtre
- pas d'endommagement dû au soufre
- résistant à la chaleur jusqu'à 1200°C

réf.	unité
203010	boite de 1 kg
203011	seau de 5 kg



## PÂTE THERMO PROTECTRICE

- sans amiante
- protège toutes les résines, les céramiques et les alliages du chalumeau
- application facile et précise
- sans odeur
- ne provoque pas de fumée
- se rince sans résidus

réf.	unité
934231	tube de 235 g





WERKSTOFF  
TECHNOLOGIE



# Finition

Abrasifs  
Sprays d'occlusion et de contact  
Disques à séparer  
Polisseurs  
Pâtes à polir  
Brosses

## Abrasifs

Les sables SHERA possèdent un standard de qualité le plus haut possible et un grand degré de pureté. Les sables, matériaux hygroscopiques, sont conditionnés en sachets fonctionnels de



### SHERASTRAHLKORUND

Oxyde d'alumine 95%

- couleur: brun
- granulométrie: 250  $\mu$
- pour le sablage des squelettés
- sable très dur et aiguisé
- élimine rapidement les restes de revêtement

réf.	unité
601011	20 kg



### SHERAKOMBI

Combinaison spéciale de sables

- couleur: blanc
- granulométrie: 100 – 250  $\mu$
- pour le sablage des squelettés, obtention d'un aspect lisse et brillant mat
- optimise le sablage des armatures en titane
- évite l'utilisation du bain électrolytique

réf.	unité
605010	5 kg 20 kg (4 x 5 kg)

5 kg (excepté pour le corindon brun SHERASTRAHLKORUND que nous livrons en carton de 20 kg).



### SHERAALUMINIUMOXID

Oxyde d'alumine 99,7%

- couleur: blanc
- granulométrie:
  - 250  $\mu$  pour squelettés
  - 150  $\mu$ /110  $\mu$  pour alliages précieux ou non-précieux
  - 50  $\mu$  pour alliages précieux ou céramique
  - 25  $\mu$  pour céramique et lisser les zones où la céramique rencontre le métal, pour les finitions de fissures

réf.	unité
603010 (250 $\mu$ )	5 kg
602040 (150 $\mu$ )	20 kg (4 x 5 kg)
602030 (110 $\mu$ )	
602020 (50 $\mu$ )	
602010 (25 $\mu$ )	5 kg



### SHERAGLANZSTRAHLPERLEN

Perles de lustrage

- composées de verre de soude sans plomb
- compressent, lissent et polissent les surfaces
- non abrasives
- granulométrie:
  - 125  $\mu$  pour alliages non-précieux
  - 50  $\mu$  pour alliages précieux, semi-précieux et non-précieux
  - 25  $\mu$  éliminent les résidus de céramique, nettoient les rétentions et dessinent les fissures

réf.	unité
604030 (125 $\mu$ )	5 kg
604020 (50 $\mu$ )	20 kg (4 x 5 kg)
604010 (25 $\mu$ )	



## Sprays d'occlusion et de contact



### **OKKLU-EXACT**    **CE**

Spray d'occlusion et de contact

- pulvérisateur très fin
- très homogène grâce à une microcouche
- très bonne présentation des points de contact
- ne graisse pas et ne floconne pas
- s'élimine à l'eau et à la vapeur
- sans solvants, graisse ou CFC

réf.                      unité

914201 (vert)        75 ml



### **CONTACTSPRAY**    **CE**

Spray d'occlusion et de contact

- homogène grâce à une microcouche
- bonne présentation des points de contact
- ne graisse pas et ne floconne pas
- s'élimine à l'eau et à la vapeur
- sans solvants, graisse ou CFC

réf.                      unité

914101 (vert)        75 ml  
914102 (rouge)



## Disques à séparer



### DISQUES À SÉPARER

- 22 x 0,13 mm
- pour or
- flexibles
- longue durée de vie
- ∞ 30.000

<u>réf.</u>	<u>unité</u>
970104	50 pièces



### DISQUES À SÉPARER

- 22 x 0,20 mm
- pour or et céramique
- flexibles
- longue durée de vie
- ∞ 30.000

<u>réf.</u>	<u>unité</u>
970101	100 pièces



### DISQUES À SÉPARER

- 22 x 0,25 mm
- pour céramique
- très haute résistance à la cassure
- empêche le noircissement de la céramique
- flexibles
- longue durée de vie
- ∞ 15.000

<u>réf.</u>	<u>unité</u>
970102	100 pièces



### DISQUES À SÉPARER

- 22 x 0,30 mm
- pour or et céramique
- prix intéressant
- flexibles
- longue durée de vie
- ∞ 20.000

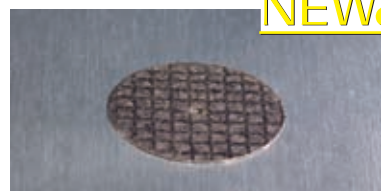
<u>réf.</u>	<u>unité</u>
970103	200 pièces



### DISQUES À SÉPARER NYLON

- 22 x 0,30 mm
- pour or et céramique
- flexibles
- longue durée de vie
- ∞ 20.000

<u>réf.</u>	<u>unité</u>
970105	100 pièces



### DISQUES À SÉPARER RENFORCÉS

- 22 x 0,30 mm
- pour alliages non-précieux, or, céramique
- très flexibles
- très longue durée de vie
- ∞ 35.000

<u>réf.</u>	<u>unité</u>
970110	50 pièces





### DISQUES À SÉPARER

- 22 x 0,60 mm
- pour acier et alliages non-précieux
- flexibles
- longue durée de vie
- ∪ 10.000

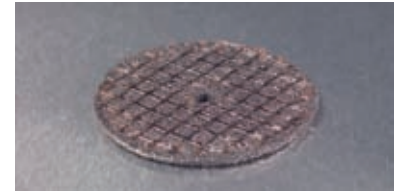
réf.	unité
970201	100 pièces



### DISQUES À SÉPARER

- 24 x 0,60 mm
- pour acier et alliages non-précieux
- flexibles
- longue durée de vie
- ∪ 25.000

réf.	unité
970202	100 pièces



### DISQUES À SÉPARER

- 25 x 0,80 mm
- pour acier et alliages non-précieux
- renforcés avec grille nylon
- longue durée de vie
- ∪ 35.000

réf.	unité
970204	10 pièces



### DISQUES À SÉPARER

- 40 x 0,80 mm
- pour acier et alliages non-précieux
- renforcés avec grille nylon
- longue durée de vie
- ∪ 35.000

réf.	unité
970205	10 pièces



### DISQUES À SÉPARER RENFORCÉS

- 40 x 1,0 mm
- pour squelettés et aciers non-précieux
- qualité améliorée avec haute performance de coupe
- peu de thermogénie
- durée de vie extrêmement longue
- ∪ 35.000

réf.	unité
970210	10 pièces



### DISQUES À DÉGROSSIR

- 37 x 3,0 mm
- ∪ 10.000

réf.	unité
970206	25 pièces

## Polisseurs



### ROUES NOIRES

Polisseurs silicones

- 22 x 3 mm
- pré-polissage
- ⌚ 20.000

réf.	unité
950106	100 pièces



### ROUES NOIRES

- 22 x 3 mm
- polissage lustrant
- ⌚ 20.000

réf.	unité
950401	100 pièces



### ROUES GRISES

- 22 x 3 mm
- polissage précis du titane
- ⌚ 20.000

réf.	unité
950307	25 pièces



### ROUES BLEUES

- 22 x 3 mm
- polissage final du titane
- ⌚ 10.000

réf.	unité
950204	25 pièces



### CYLINDRES NOIRES

Polisseurs silicones

- ø 6 mm
- pré-polissage
- ⌚ 20.000

réf.	unité
950107	100 pièces



### CYLINDRES ROUGES

- ø 6 mm
- pré-polissage
- ⌚ 15.000 - 20.000

réf.	unité
950104	100 pièces



### CYLINDRES BRUNS

- ø 7 mm
- polissage précis
- ⌚ 20.000

réf.	unité
950302	100 pièces



### CYLINDRES VERTS

- ø 6 mm
- polissage précis
- ⌚ 10.000

réf.	unité
950303	100 pièces



### CYLINDRES VERTS

- ø 6 mm
- pour finition
- ⌚ 10.000

réf.	unité
950402	25 pièces



### POLISSEURS OCCLUSAUX BRUNS

- ø 3 mm
- pré-polissage
- ⌚ 20.000

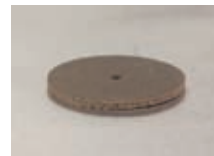
réf.	unité
950109	100 pièces



### POLISSEURS OCCLUSAUX ROUGES

- ø 3 mm
- polissage précis
- ⌚ 20.000

réf.	unité
950305	100 pièces



### POLISSEURS BRUNS POUR INTER

- 22 x 1 mm
- pré-polissage
- ⌚ 20.000

réf.	unité
950108	25 pièces



### POLISSEURS VERTS POUR INTER

- 22 x 1 mm
- polissage précis
- ⌚ 10.000

réf.	unité
950304	25 pièces



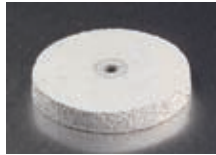


### **ROUES BLANCHES**

Polisseurs silicones  
- 22 x 3 mm  
- pré-polissage  
-  $\curvearrowright$  10.000 - 15.000

réf.    unité

950101    100 pièces

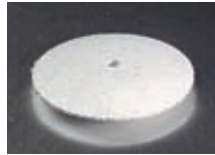


### **ROUES BLANCHES**

Polisseurs silicones  
- 22 x 3 mm  
- pré-polissage  
-  $\curvearrowright$  7.000 - 10.000

réf.    unité

950113    100 pièces

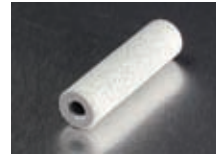


### **LENTILLES BLANCHES**

Polisseurs silicones  
- 22 x 3 mm  
- pré-polissage  
-  $\curvearrowright$  7.000 - 10.000

réf.    unité

950102    100 pièces

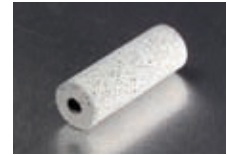


### **CYLINDRES BLANCS**

Polisseurs silicones  
-  $\varnothing$  6 mm  
- pré-polissage  
-  $\curvearrowright$  20.000

réf.    unité

950103    100 pièces

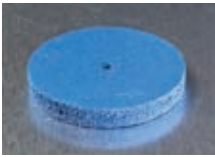


### **CYLINDRES BLANCS**

Polisseurs silicones  
-  $\varnothing$  7 mm  
- pré-polissage  
-  $\curvearrowright$  7.000 - 10.000

réf.    unité

950114    100 pièces

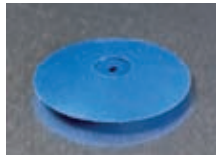


### **ROUES BLEUES**

Polisseurs silicones  
- 22 x 3 mm  
- pré-polissage  
-  $\curvearrowright$  20.000

réf.    unité

950110    100 pièces

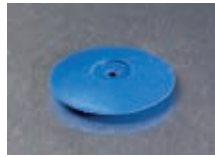


### **LENTILLES BLEUES**

Polisseurs silicones  
- 22 x 3 mm  
- pré-polissage  
-  $\curvearrowright$  20.000

réf.    unité

950111    100 pièces



### **LENTILLES BLEUES**

Polisseurs silicones  
- 17 x 3 mm  
- pré-polissage  
-  $\curvearrowright$  20.000

réf.    unité

950112    100 pièces

## Pâtes à polir

Les pâtes à polir SHERA ne contiennent ni quartz ni cadmium et permettent un brillant éclatant en peu de temps. Les pâtes à

polir ne graissent pas et éliminent les résidus sombres présents sur la surface du métal.



### SHERAPOL 701

Pâte de polissage haute brillance

- couleur: vert
- pour tous les alliages, les céramiques et les composites
- spécialement pour l'or et le titane
- très rapide et efficace
- brillant excellent

<u>réf.</u>	<u>unité</u>
-------------	--------------

954101	pain de 300 g env.
--------	--------------------



### SHERAPOL 704

Pâte de pré-polissage et polissage haute brillance

- couleur: rose
- pour tous les alliages
- spécialement pour les squelettés et les alliages non-précieux
- économise du temps de polissage
- consommation très avantageuse
- brillant excellent

<u>réf.</u>	<u>unité</u>
-------------	--------------

954104	pain de 300 g env.
--------	--------------------



### SHERAPOL 705

Pâte de polissage universel

- couleur: blanc
- pour tous les alliages, les résines et les céramiques
- polit les squelettés et la résine en une seule phase

<u>réf.</u>	<u>unité</u>
-------------	--------------

954105	pain de 300 g env.
--------	--------------------



### SHERAPOL 706

Pâte de polissage brillant

- couleur: brun
- pour les résines et les composites
- procure un brillant naturel
- lisse les surfaces

<u>réf.</u>	<u>unité</u>
-------------	--------------

954106	pain de 200 g env.
--------	--------------------





TOP



## SHERALUX 711

Emulsion de polissage grand brillant

- couleur : rose
- pour résines et alliages non-précieux
- brillant éclatant en peu de temps
- lisse les surfaces
- agréable pour la peau
- faible consommation

réf.	unité
954211	tube de 100 ml
954212	flacon de 500 g

## SHERALUX 715

Crème de polissage grand brillant

- couleur : rose
- pour résines et alliages non-précieux
- brillant éclatant en peu de temps
- lisse les surfaces
- élimine les rayures sur les résines
- agréable pour la peau
- faible consommation

réf.	unité
954215	boite de 300 g

## SHERALUX 719

Pâte de polissage grand brillant

- couleur : blanc
- pour résines et alliages
- haute brillance en peu de temps
- lisse les surfaces
- agréable pour la peau
- consommation ultra-réduite

réf.	unité
954220	boite de 150 g



## SHERABIMSSTEINPULVER

Ponce

- pour le pré-polissage des résines et des céramiques
- granulométrie moyenne

réf.	unité
954310	seau de 5 kg
954311	25 kg

## SHERABIMFLUID AB

Liquide de mélange pour la ponce

- anti-bactérie et antifongique
- odeur agréable
- consistance huileuse
- protège les mains du dessèchement
- peut être dilué avec 1 : 1 d'eau
- agréable pour la peau

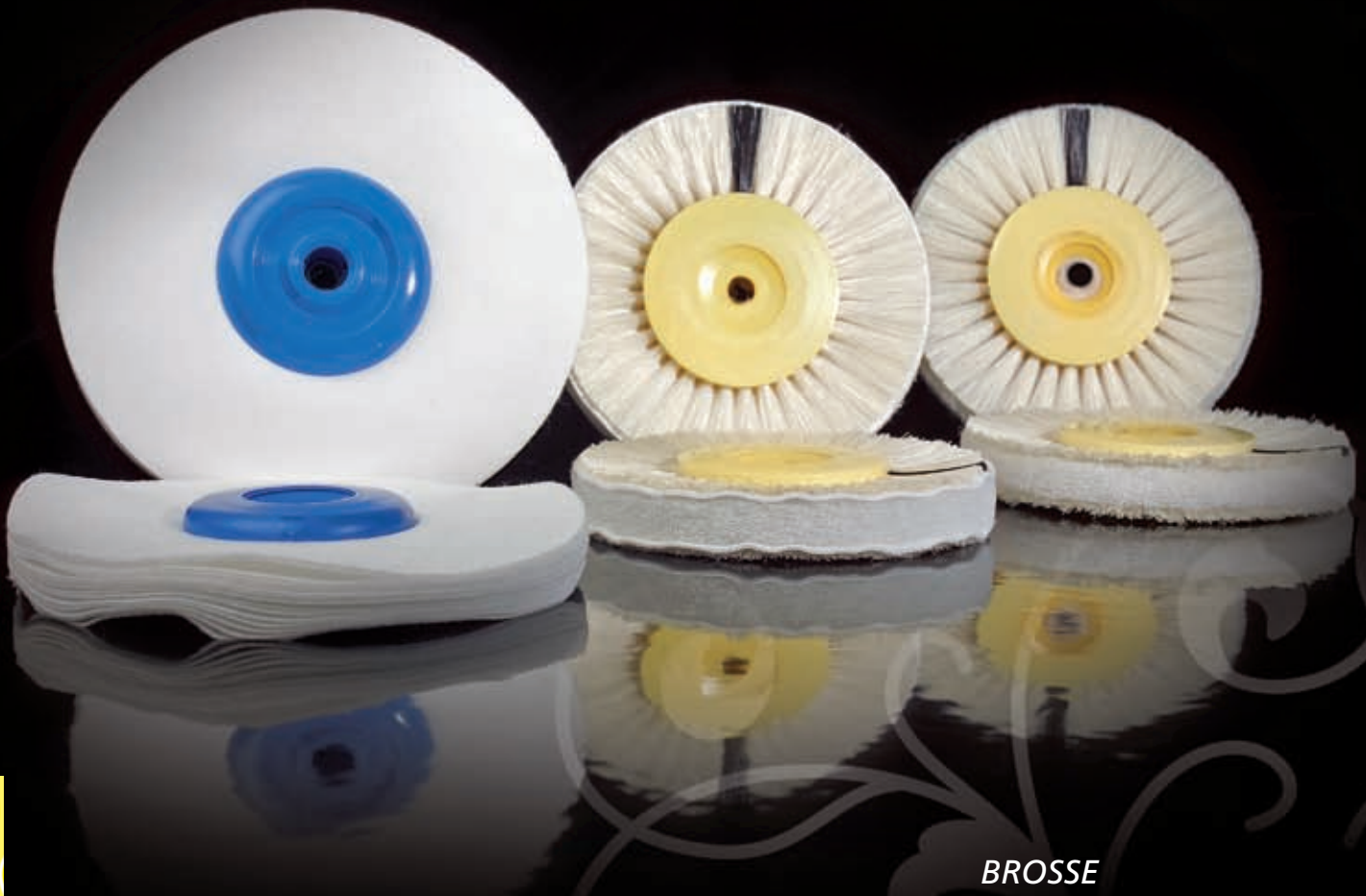
réf.	unité
709100	1 litre
709101	5 litres

## SHERABIMPASTE

Pâte ponce pour le pré-polissage des résines

- anti-bactérie et fongicide
- odeur agréable
- agréable pour la peau

réf.	unité
954301	seau de 6 kg



**NEW**

**FLANELLE DE LUSTRAGE  
CENTRE PLASTIQUE**

- ø 100 mm, 15 épaisseurs
- tissu spécial de qualité supérieure
- pas d'effilochage
- pour le grand brillant des métaux et résines

réf.	unité
910405	1 pièce

**NEW**

**BROSSE  
CENTRE PLASTIQUE**

- ø 80 mm
- trois épaisseurs, brosse composée d'un feutre spécial et d'un tissu abrasif
- avec la ponce pour le pré-polissage
- bien imbibé, le tissu redistribue la ponce pour un polissage rapide
- effet de polissage ultra-performant
- idéale pour les surfaces importantes et présentant des irrégularités

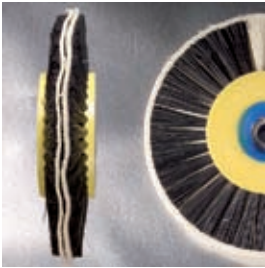
réf.	unité
910105	1 pièce

**BROSSE  
PLASTIQUE AVEC CENTRE BOIS**

- ø 80 mm
- brosse composée d'un tissu textile central spécial
- pour le pré-polissage des résines
- pour un polissage rationnel de tous les appareils résines (PPMA) et composites, céromères et verre poly
- avec la ponce pour le pré-polissage

réf.	unité
910104	1 pièce

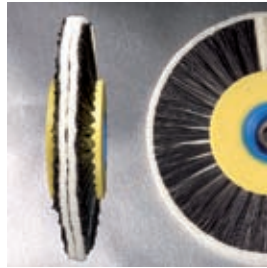
## Brosses



**BROSSE  
PLASTIQUE AVEC CENTRE BOIS**

- ø 80 mm
- brosse chunking avec tissu d'ortie

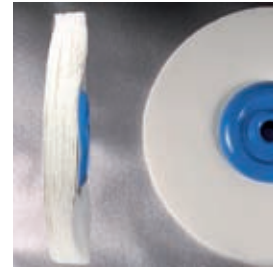
réf.	unité
910102	1 pièce



**BROSSE  
PLASTIQUE AVEC CENTRE BOIS**

- ø 80 mm
- brosse chunking avec feutre

réf.	unité
910103	1 pièce



**BROSSE TISSU D'ORTIE  
CENTRE BOIS**

- ø 100 mm, 24 rangs
- pour le polissage brillant des résines et alliages

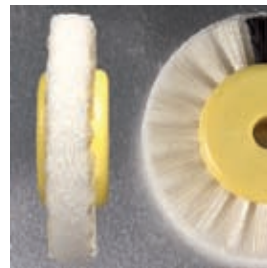
réf.	unité
910402	1 pièce



**BROSSE  
METALLIQUE AVEC CENTRE  
PLASTIQUE**

- ø 45 mm
- poils noirs
- composée d'un tissu textile central spécial
- pour le pré-polissage des résines

réf.	unité
910204	1 pièce



**BROSSE  
CENTRE PLASTIQUE**

- ø 45 mm
- composée d'un tissu textile central spécial
- pour le pré-polissage des résines
- pour un polissage rationnel de tous les appareils résines (PPMA) et composites, céromères et verre poly.
- avec la ponce pour le pré-polissage

réf.	unité
910201	1 pièce

## Brosses



### **BROSSE FINE MÉTALLIQUE AVEC CENTRE PLASTIQUE**

- ø 48 mm
- noire
- brosse chunking
- pour le polissage des couronnes, bridges et squelettés

<u>réf.</u>	<u>unité</u>
910209	1 pièce



### **BROSSE FINE MÉTALLIQUE AVEC CENTRE PLASTIQUE**

- ø 48 mm
- blanche
- poils de chèvre
- pour le polissage des résines

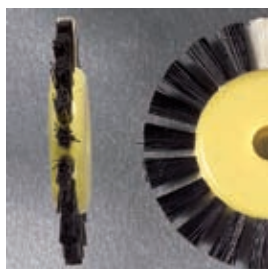
<u>réf.</u>	<u>unité</u>
910210	1 pièce



### **BROSSE FINE MÉTALLIQUE AVEC CENTRE PLASTIQUE**

- ø 36 mm
- noire
- très dure, courte et taillée en pointe
- pour les zones difficiles à atteindre avec alliage non-précieux

<u>réf.</u>	<u>unité</u>
910206	1 pièce



### **BROSSE CENTRE PLASTIQUE**

- ø 45 mm
- brosse noire
- pour le pré-polissage des résines et des espaces inter-dentaires
- spécialement pour les inters et les contours des appareils résines

<u>réf.</u>	<u>unité</u>
910205	1 pièce





**BROSSE  
PLASTIQUE**

- ø 50 mm
- deux rangs
- taillée en pointe
- brosse chunking
- pour le polissage des couronnes et bridges et des squelettés

<u>réf.</u>	<u>unité</u>
910202	1 pièce



**BROSSE  
PLASTIQUE AVEC CENTRE BOIS**

- ø 55 mm
- trois rangs
- taillée en pointe
- brosse chunking
- pour le polissage des couronnes et bridges et des squelettés

<u>réf.</u>	<u>unité</u>
910203	1 pièce



**BROSSE  
PLASTIQUE AVEC CENTRE BOIS**

- ø 65 mm
- deux rangs
- très dure, courte et pointue
- brosse chunking
- pour le polissage des couronnes et bridges et des squelettés

<u>réf.</u>	<u>unité</u>
910101	1 pièce



**BROSSE  
CENTRE BOIS**

- ø 50 mm
- noire
- deux rangs
- taillée en pointe
- pour le polissage des résines et alliages

<u>réf.</u>	<u>unité</u>
910207	1 pièce



**BROSSE  
CENTRE BOIS**

- ø 55 mm
- noire
- trois rangs
- taillée en pointe
- pour le polissage des résines et alliages

<u>réf.</u>	<u>unité</u>
910208	1 pièce

## Brossettes de polissage



### **BROSSETTES DE POLISSAGE NOIRES**

- pour pièce à main
- brosses chunking
- ∅ 10.000

réf.                      unité

910310 (∅ 19 mm) 12 pièces



### **BROSSES PIECE A MAIN NOIRES**

- non-montées
- brosses chunking
- ∅ 10.000

réf.                      unité

910301 (∅ 16 mm) 12 pièces  
910306 (∅ 19 mm)

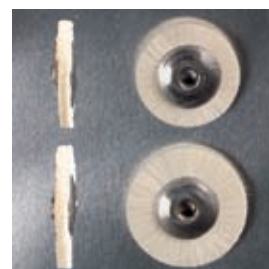


### **BROSSES PIECE A MAIN MELANGÉES**

- non-montées
- poils de cheval
- ∅ 10.000

réf.                      unité

910315 (∅ 19 mm) 12 pièces



### **BROSSES PIECE A MAIN BLANCHES**

- non-montées
- poils de chèvre
- ∅ 10.000

réf.                      unité

910302 (∅ 16 mm) 12 pièces  
910307 (∅ 19 mm)

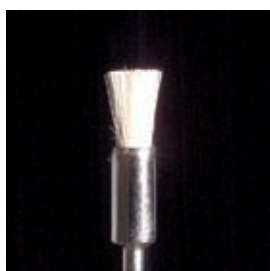


### **BROSSES PIECE A MAIN DISQUES FEUTRE**

- non-montées
- ∅ 8.000 - 12.000

réf.                      unité

910304 (∅ 19 mm) 12 pièces

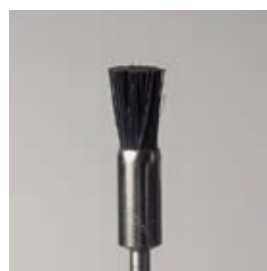


### **BROSSES PINCEAU BLANCHES**

- poils de chèvre
- ∅ 10.000

réf.                      unité

910309 12 pièces



### **BROSSES PINCEAU NOIRES**

- brosses chunking
- ∅ 10.000

réf.                      unité

910308 12 pièces





WERKSTOFF  
TECHNOLOGIE



# Résines

Résines à chaud et à froid  
Vernis  
Résines pour orthodontie  
Résines portes-empreintes individuels

## Résines

La qualité des résines SHERA est connue depuis des années. Les résines sont à base de méthacrylate de méthyle, sans cadmium et parfaitement

bien acceptées par les patients. Les teintes sont accordées avec les résines à chaud ou à froid, afin de garantir des extensions et réparations invisibles.



### SHERAPRESS CE 0123

Résine polymérisation à froid

- pour la technique conventionnelle et la technique de résine coulée dans le gel
- pour la confection des prothèses totales, squelettés et réparations
- contraction minimale
- phase plastique de 3 mn

réf.	unité
502010 (rose)	1 kg
502020 (rose opaque)	
502030 (incolore)	
502040 (rose veiné)	
502050 (rose transp. veiné)	

### SHERAPRESS-FLEX

Résine polymérisation à froid CE 0123

- pour la technique conventionnelle et la technique de résine coulée dans le gel
- pour la confection des prothèses totales, squelettés et réparations
- contraction minimale
- phase plastique de 20 mn

réf.	unité
502060 (rose)	1 kg

### SHERADON

Résine polymérisation à chaud CE 0123

- pour les techniques de résine pressée et injectée
- pour la confection des prothèses totales, squelettés et réparations
- très bonne fluidité
- utilisation sans recours à un test de pression
- contraction minimale
- phase plastique de 20 mn

réf.	unité
501010 (rose)	1 kg
501020 (rose veiné)	
501030 (rose transp. veiné)	

### MONOMÈRE

pour SHERAPRESS

CE 0123

réf.	unité
508020	500 ml
508021	1000 ml

### MONOMÈRE

pour SHERAPRESS-FLEX

CE 0123

réf.	unité
508030	500 ml

### MONOMÈRE

pour SHERADON

CE 0123

réf.	unité
508010	500 ml





## SHERATEC

Vernis séparateur

- base alginate
- couleur: rouge
- isole plâtre contre résine
- pénètre parfaitement dans le plâtre
- couche infime
- exempt de formaldéhyde et de silicone

<u>réf.</u>	<u>unité</u>
701066	500 ml



## SHERAFINISH

CE

Nettoyant pour résines

- pour la finition des appareils résines
- nettoie la résine
- rassemble les restes de monomère
- procure un brillant éclatant et un goût agréable pour le patient

<u>réf.</u>	<u>unité</u>
990101	75 ml

# Résines pour orthodontie



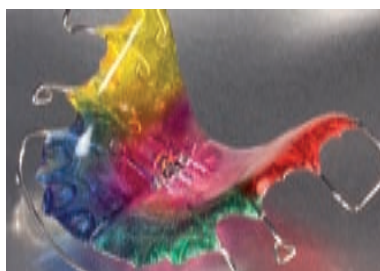
## SHERAORTHOMER

Résine à froid

CE

- technique conventionnelle ou saupoudrage
- pour les travaux en orthodontie
- durcit de façon homogène
- bonne conservation
- excellente stabilité

<u>réf.</u>	<u>unité</u>
504010	1 kg



## CONCENTRÉ DE COULEUR

CE

- pour colorer les appareils en orthodontie
- peut être utilisé avec les paillettes pour orthodontie

<u>réf.</u>	<u>unité</u>
504020 (bleu)	100 ml
504021 (jaune)	
504022 (vert)	
504023 (rouge)	



## PAILLETES

CE

- pour pailletter les appareils en orthodontie
- peuvent être utilisées avec les colorants pour orthodontie

<u>réf.</u>	<u>unité</u>
504030 (bleu)	50 g
504031 (or)	
504032 (multicolore)	
504033 (rouge)	
504034 (argent)	

## MONOMÈRE

CE

pour SHERAORTHOMER

<u>réf.</u>	<u>unité</u>
508040 (rose)	500 ml
508050 (incolore)	



**INFO**

**SHERAKFO-GIPS**

voir page 15!



## Résines portes-empreintes individuels

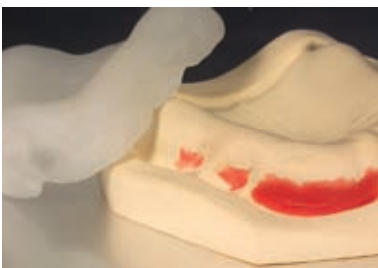


### PLAQUES PHOTO- POLYMÉRISABLES

Confection des P.E.I.

- prédécoupées (machoire supérieure)
- faciles à adapter
- ne se déchirent pas
- haute stabilité aux dimensions
- peu de contraction
- matériau réduisant la capacité d'absorption d'eau

réf.	unité
505081 (bleu opaque)	50 plaques
505082 (bleu transp.)	
505083 (rose opaque)	
505084 (rose transp.)	
505085 (nature)	



### SHERABLOCK

Matériau de blocage

- pour portes-empreintes
- pour combler les contre-dépouilles
- sert de remplissage d'espaces
- réutilisable

réf.	unité
990102	1 kg



### SHERALÖFFEL-FLUID

Nettoyant pour matériaux photo-polymérisables

- élimine la couche grasseuse
- procure une teinte lumineuse au P.E.I.

réf.	unité
702225	500 ml



### SHERATRAY

Confection des P.E.I.

- pour la confection des P.E.I.
- pour les plaques de prise du mordu
- pour la mise en place des dents
- composants faciles à mélanger
- manipulation simple
- matériau non-graissant
- plaques faciles à tailler
- résistantes à la déchirure
- haute stabilité aux dimensions
- peu de contraction
- matériau réduisant la capacité d'absorption d'eau

réf.	unité
505010 (bleu)	1 kg
505020 (bleu transp.)	
505030 (jaune)	
505040 (vert)	
505050 (blanc)	

### MONOMÈRE

pour SHERATRAY

réf.	unité
508080 (coloré)	500 ml
508090 (bleu transp.)	





WERKSTOFF  
TECHNOLOGIE



# Divers

Nettoyants  
Soin de la peau  
Pinceaux

# Nettoyants



## SHERASONIC

Nettoyant pour appareil à ultrasons

- pour le laboratoire, le cabinet, le bureau et la maison
- concentré, peut être dilué jusqu'à 1 :10 avec de l'eau
- nettoie tous les matériaux
- particulièrement efficace
- n'attaque pas les surfaces métalliques
- biodégradable

<u>réf.</u>	<u>unité</u>
702100	1 litre
702101	5 litres



## SHERASON 925

Nettoyant pour appareil à ultrasons

- pour le laboratoire, le cabinet, le bureau et la maison
- concentré, peut être dilué jusqu'à 1 :10 avec de l'eau
- nettoie tous les matériaux
- particulièrement efficace
- n'attaque pas les surfaces métalliques

<u>réf.</u>	<u>unité</u>
702050	1 litre
702051	5 litres



## SHERASON 927

Nettoyant pour appareils résines

- élimine le tartre, le ciment, le plâtre, le revêtement, les oxydes et les flux
- peut être dilué 1 :1 avec de l'eau
- peut être utilisé avec ou sans ultrasons
- action ultra rapide
- utilisation uniquement en récipient en verre avec couvercle

<u>réf.</u>	<u>unité</u>
702070	1 litre
702071	5 litres



## Soin de la peau



### SHERACLEAN 50

Crème lavante pour les mains

- odeur: pomme
- couleur: verte
- très douce et soigneuse pour la peau
- pH neutre
- exempte de phosphate et de formaldéhyde
- biodégradable

réf.	unité
932101	5 litres



### SHERACLEAN 100

Crème lavante pour les mains

- odeur neutre
- couleur: vanille
- douce et soigneuse pour la peau
- pouvoir réhydratant
- exempte de phosphate et de formaldéhyde
- biodégradable

réf.	unité
932201	1 litre avec distributeur
932202	10 litres



TOP

### SHERACLEAN 150

Crème lavante pour les mains

- odeur: citron
- couleur: vanille
- douce et soigneuse pour la peau
- avec particules désincrustantes spéciales pour la peau
- sans savon
- très efficace
- exempte de phosphate, de formaldéhyde
- biodégradable

réf.	unité
932305	500 ml
932301	2,5 litres
932302	5 litres



### PROTECTODERM

Crème protectrice pour les mains

- contient de l'aloë-vera, huile jojoba, beurre de karité
- exempte de silicone
- protège les mains contre les acides, les détergents, les désinfectants, le méthacrylate de méthyle, les plâtres et céramiques, solvants et produits adhésifs

réf.	unité
932401	100 ml
932402	1000 ml

### DISTRIBUTEUR

réf.	unité
------	-------

992103 (pour recharge de 2,5 litres de SHERACLEAN 150) 1 pièce

### SUPPORT MURAL

pour 2,5 litres SHERACLEAN 150

réf.	unité
------	-------

992105 1 pièce



## Pinceaux



### *PINCEAUX EN MARTRE ROUGE*

Pinceaux pour l'application de la céramique

- constitués de poils fins de martre rouge
- maintenus d'un anneau continu en argent

<u>réf.</u>	<u>unité</u>
946201 (taille 1)	1 pièce
946202 (taille 2)	
946203 (taille 3)	
946204 (taille 4)	
946205 (taille 5)	
946206 (taille 6)	
946208 (taille 8)	
946210 (taille 10)	



### *PINCEAUX SPECIAL OPAQUE*

Pinceaux plat Kolinsky

<u>réf.</u>	<u>unité</u>
946302 (taille 2)	1 pièce





## SHERAKOLINSKY *ERGOLINE*

**NEW**

Pinceaux pour l'application de la céramique

- pinceaux Kolinsky de qualité supérieure
- forme ventrue avec pointe fine et stable
- manches triangulaires ergonomiques

réf.	unité
946220 (taille 00)	1 pièce
946221 (taille 0)	
946222 (taille 2)	
946224 (taille 4)	
946226 (taille 6)	
946228 (taille 8)	



# Répertoire des produits

## a

Abrasifs	52
Accessoires revêtements	37
Adhésif pour cire	37
Agar-Agar	42
Agents séparateurs	22-23, 67
Aimants	24
Alliages	44, 46, 47, 49
Armatures (décapant pour)	45
Articulateur (plâtres de mise en)	16, 18-19

## b

Bain électrolytique	48
Bains durcisseurs	37
Bandes pour cylindres	38
Bi-pin	24
Bonding	45
Brillant pour prothèses	67
Brosses	60-64
Brosses pièce à mains	64
Brossettes	74, 75

## c

Catalyseurs en tube	26, 28
Cire (isolants pour)	23
Cires	30-32
Clés (silicones pour)	27
Colles	21
Concentré de couleur pour orthodontie	68
Concentrés de couleur (plâtres)	17
Couronnes et bridges (alliages)	44, 49
Crème lavante pour les mains	73
Crème protectrice	73
Crochets en titane	48
Cupules	24
Cuvette de duplication	41
Cylindres (bandes)	38
Cylindres élastiques	38

## d

Dégrossir (disques à)	55
Désinfectant de prothèses	67
Désinfectant d'empreintes	20
Détendeur de surfaces	20
Die spacer	23
Disques à séparer	54, 55
Dissolvant d'alginate	20
Dissolvant de plâtre	17
Dowel Pin	24
Duplication (matériaux de)	40-42
Duplication (silicones de)	40,41
Durcisseur de plâtre	22

## e

Embouts applicateurs	8
Embouts mélangeurs	8
Empreintes (traitement)	20
Extra-dur (plâtres)	10-13, 18-19

## f

Fausses-gencives (silicone pour)	8
Feuilles de thermo-faonnage	32
Fil de soudure laser	50
Flux	50
Foret	25

## g

Gélatines	42
-----------	----

## i

Isolants	23
Isolants pour plâtres	22, 23
Isolants universels	22, 23

## k

Kolinsky	74-75
----------	-------

## l

Lames de scie	24
Laser (fil de soudure)	50
Liquide protecteur	48
Liquides d'expansion	35, 36
Lustrage (perles)	52

## m

Mains (crèmes)	73
Matériaux de duplication	40-42

## n

Nettoyant d'armatures	45
Nettoyant pour P.E.I.	69
Nettoyant pour prothèses	67, 72
Nettoyants	73
Nettoyants bain à ultra-sons	72

## o

Orthodontie (plâtre)	15
Oxydes d'aluminium	52

## p

P.E.I.	69
Paillettes pour orthodontie	68
Pâte thermo protectrice	50
Pâtes à polir	58
Perles de lustrage	52
Pièces à main (brossettes)	74,75
Pins	24-25
Pins à étages	25
Pins côniques	25

## p

Pistolet mélangeur	8
Plaques P.E.I.	69
Plaques photo-polymérisables	69
Plâtre (dissolvant de)	17
Plâtre (durcisseur de)	22
Plâtre pour orthodontie	15, 18-19
Plâtres	10-16, 18-19
Plâtres durs	13-16, 18-19
Plâtres extra-dur	10-12, 18-19
Polissage (agents de)	58, 59
Polissage (pâtes)	58, 59
Polissage électrolytique	48
Polisseurs	56, 57
Pompe pour bidons de silicone	41
Ponce	59
Produits de soudure	50
Prothèses (nettoyant pour)	67, 72

## r

Résine à chaud	66
Résine pour modèles	8
Résine pour orthodontie	68
Résines	66, 68
Résines à froid	66, 68
Revêtement à souder	50
Revêtement pour titane	35
Revêtements	34-36
Revêtements couronnes et bridges	34, 35
Revêtements squelettés	36

## s

Sablage (perles)	52
Sables	52
Savons	73
Séparateurs	23
Séparer (disques à)	54,55
Silicone couleur gencives	8
Silicone de blocage	69
Silicone de correction	28
Silicone transparent	8
Silicones	8
Silicones de duplication	40,41
Silicones pour empreintes	26-27
Socles (plâtres)	13, 18-19
Soudures	50
Spray de contact	53
Spray d'occlusion	53
Spray pour empreintes	20
Spray siliconé	25
Squelettés (Alliages)	46, 47, 49
Squelettés (revêtements)	36

## t

Thermo-faonnage (feuilles)	32
----------------------------	----



# SHERA index

## a

SHERAADHESO	16
... ALABASTER	15
... ALLOY-E	44
... ALPIN	14
... ALUMINIUMOXID	52
... AQUA	12
... ARTI	16
... ARTI-QUICK	16

## b

SHERABIMFLUID AB	59
... BIMSPASTE	59
... BIMSTEINPULVER	59
... BIO-MUFFELVLIES	38
... BLOCK	69
... BOND	21
... BRILLIANT	22

## c

SHERACAST	36
... CAST 2000	36
... CLEAN 100	73
... CLEAN 150	73
... CLEAN 50	73
... COLOR-PLUS	17
... CRYSTAL	8

## d

SHERADAN	48
... DECALON	48
... DENT	44
... DON	66
... DUBLE	42
... DUETT	27
... DUETT-SOFT	27
... DUPLICA	27

## e

SHERAEXACT 65	26
... EXACT 85	26

## f

SHERAFAVORIT	12
... FINA 2000	34
... FINA-RAPID	35
... FINISH	67
... FLOC	17
... FLOW	20
... FLUX NE	50
... FORM	42

## g

SHERAGEL	42
... GINGIVAL	8
... GLANZSTRAHLPERLEN	52

## h

SHERAHARD-ROCK	10
... HYDROKOL	42

## i

SHERAISOLEX	23
-------------	----

## k

SHERAKFO-GIPS	15
... KOLINSKY ErgoLine	75
... KOMBI	52

## l

SHERALIQUID	35, 36
... LIQUID EXTRA	35, 36
... LIT-CYLINDRA	47
... LIT-ELASTIC	46
... LIT-GRANULAT	47
... LIT-IMPERIAL	46
... LIT-ROYAL	46
... LÖFFEL-FLUID	69
... SHERALOT-N	50
... LÖTEINBETTMASSE LM 86	50
... LUX 711	59
... LUX 715	59
... LUX 719	59

## m

SHERAMAJESTIC	44
... MASTER	20
... MAXIMUM	11
... MAXIMUM 2000	11
... MEGA 2000	21
... MODELLHAFTGRUND	37
... MOUNT	16
... MUFFELFORMER K&B	38
... MUFFELFORMER MG	38
... MUFFELFORMER TG	38
... MUFFELRINGEINLAGE	38

## o

SHERAORTHOMER	68
---------------	----

## p

SHERAPASTENHÄRTER	26, 28
... PLASTER	14
... POL 701	58
... POL 704	58
... POL 705	58
... POL 706	58
... POLAN 2 : 1	8
... PORAL	37
... POR-L	37
... PREMIUM	11
... PRESS	66
... PRESS-FLEX	66
... PRIMA	12

## s

SHERASEGRA	23
... SEPAL-U	22
... SEP-G	22
... SIL-EXTRA LIGHT	28
... SIL-LIGHT	28
... SOCKEL	13
... SOCKEL-FLÜSSIG	13
... SON 925	72
... SON 927	72
... SON 928	17
... SON 929	20
... SONIC	72
... STRAHLKORUND	52
... STUMPFISOLIERMITTEL	23
... STUMPFLACK	23

## t

SHERATEC	67
... TITAN-EASY	35
... TRAY	69

## w

SHERAWAX	23
----------	----





